



Planet

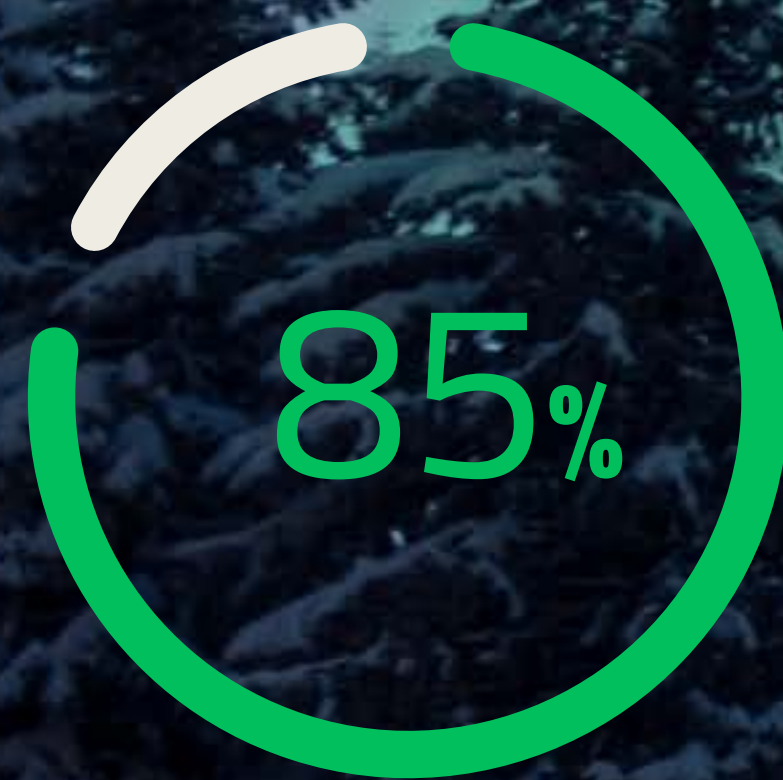
Impegno per la tutela dell'ambiente



Planet - Impegno per la tutela dell'ambiente



Gestione responsabile delle risorse e sviluppo di un'economia circolare



Riduzione dei consumi energetici e delle emissioni in atmosfera

SDGs





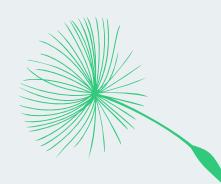
Planet

L'innovazione digitale di InfoCamere evolve in piena armonia con il rispetto dell'ambiente, coniugando efficienza tecnologica e responsabilità verso il pianeta. Grazie a una gestione certificata e infrastrutture all'avanguardia, il Gruppo dimostra come l'eccellenza nei servizi possa essere motore di uno sviluppo realmente sostenibile, contribuendo alla lotta contro i cambiamenti climatici e alla gestione responsabile delle risorse naturali.

IMPEGNO PER LA TUTELA DELL'AMBIENTE



Riduzione dei consumi energetici: **- 429.609 kwh** energia elettrica consumata, pari a circa il **-5 % rispetto al 2024**



Sperimentazione risparmio emissioni connesse all'utilizzo dei servizi digitali (telemaco): riduzione delle emissioni pari a **- 24.943 t di co2**, corrispondente alla capacità di assorbimento di ben **997.720 alberi**.



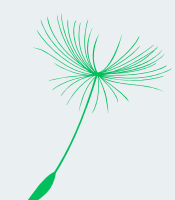
Intensità delle emissioni di gas a effetto serra (GHG) per unità di ricavo generata: **- 16% rispetto al 2024**



Promozione della **mobilità sostenibile**



Aggiornamento **certificazione ambientale** e **dichiarazione ambientale**



Energia pulita prodotta: **164.150 kwh**
energia pulita prodotta



Adesione a **m'illumino di meno 2025**



Garanzia d'origine per le forniture di energia elettrica delle sedi di padova, Roma e Bari





L'approccio alla gestione degli aspetti ambientali

Il Gruppo InfoCamere adotta un Sistema di Gestione Ambientale (SGA) certificato secondo la norma ISO 14001, per ottimizzare l'efficacia delle attività svolte riducendo l'impatto ambientale. Il SGA si basa su una Politica Ambientale e obiettivi chiari: tutela dell'ambiente, riduzione delle emissioni, uso responsabile delle risorse, rispetto delle normative e miglioramento nel continuo.

L'impegno del Gruppo ha portato al riconoscimento EMAS, ottenuto dal 2018 e rinnovato a marzo 2025, unitamente alla certificazione ISO 14001.

L'approccio sostenibile si riflette nell'evoluzione delle infrastrutture tecnologiche e dei sistemi, con virtualizzazioni, soluzioni di collaborazione e cloud computing, oltre all'installazione di isole ad alta densità per l'efficienza energetica, in linea con le direttive dell'Agenzia per l'Italia Digitale per i Data Center della Pubblica Amministrazione. Nel 2025 non si sono verificati incidenti o danni ambientali.

Per ulteriori informazioni sulla Politica Ambientale e per visionare la Dichiarazione Ambientale del Gruppo InfoCamere, si rimanda al sito internet www.infocamere.it alla sezione "Chi siamo – Certificazioni" alla voce "Sintesi Politiche di Sistemi di Gestione" e "Dichiarazione Ambientale".





Infrastrutture innovative e green

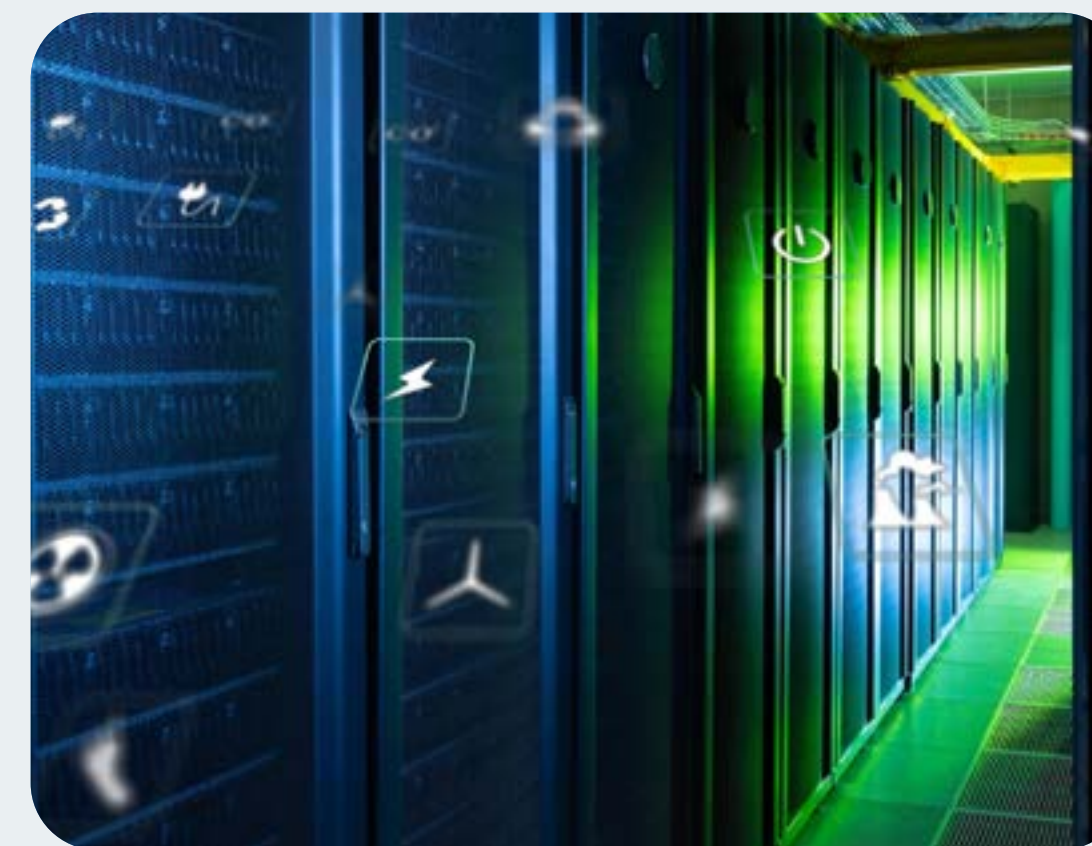
Il Data Center di Padova rappresenta uno degli interventi più significativi di efficientamento energetico realizzati dal Gruppo InfoCamere nell'ambito della gestione sostenibile delle proprie infrastrutture digitali. Progettato con tecnologie avanzate per l'ottimizzazione dei consumi e la riduzione dell'impatto ambientale, il sito integra soluzioni di raffreddamento ad alta efficienza basate su isole ad alta densità a corridoio caldo. Questa infrastruttura è composta da 20 rack disposti in file contrapposte, che convogliano il calore generato dai dispositivi IT all'interno di un corridoio dedicato. Qui, l'aria calda viene aspirata e raffreddata da sistemi di condizionamento posizionati tra i rack, ottimizzando la gestione termica.

L'innovativo sistema di confinamento dell'aria calda consente di sfruttare al massimo la tecnologia free cooling, riducendo il consumo energetico. Il calore viene assorbito da un fluido di raffreddamento con temperatura tra 14 e 21 °C, che può essere disperso nell'ambiente tramite semplici ventilatori, senza l'uso di compressori per lunghi periodi dell'anno.

Grazie all'impiego di questa tecnologia e all'implementazione di ulteriori interventi di efficientamento delle infrastrutture impiantistiche, il consumo di energia e le emissioni di CO₂ della sede si sono ridotte significativamente. In particolare, il valore complessivo di PUE (Power Usage Effectiveness) è progressivamente sceso negli anni da 1,71 a meno di 1,46¹¹ nel 2025.

Gli interventi di efficientamento del Data Center hanno permesso al Gruppo InfoCamere di ottenere dal Gestore Servizi Energetici (GSE) 500 Titoli di Efficienza Energetica (TEE) equivalenti a 500 TEP corrispondenti ad una riduzione delle emissioni pari a 1.200 tonnellate di CO₂.

L'intensità energetica relativa alla componente elettrica del Data Center, calcolata sugli output da esso prodotti, per l'anno 2025 è stato pari a 36,93¹², corrispondente ad un'intensità delle emissioni GHG, sempre calcolata sugli output da esso prodotti pari a 0 in quanto proveniente da utilizzo di energia 100% prodotta mediante fonti rinnovabili (garantito da certificati verdi)¹³.



¹¹ Il valore di 1,46 si posiziona significativamente al di sotto della media italiana per i Data Center "Legacy" (infrastrutture esistenti), stimata tra 1,6 e 1,8 dall'Osservatorio Digital Infrastructure del Politecnico di Milano (Report 2024). Tale risultato colloca la sede tra le "Best Practice" nazionali per gli interventi di riqualificazione energetica (Retrofitting).

¹² L'intensità energetica riferita agli anni 2023 e 2024 è disponibile in Appendice del Capitolo Planet con le relative modalità di calcolo.

¹³ Emissione calcolata con il metodo "market based". Per il calcolo "location based" si rimanda all'Appendice del Capitolo Planet.



Consumi energetici ed emissioni climalteranti

Il Gruppo promuove l'uso sostenibile delle risorse energetiche e naturali e la riduzione delle emissioni di gas serra. Inoltre, sensibilizza il personale attraverso campagne dedicate, incentivando il risparmio energetico e l'utilizzo di materiali riciclati nelle attività lavorative.

Consumi energetici¹⁴

Nel 2025, i consumi energetici del Gruppo InfoCamere sono stati influenzati maggiormente dai consumi di energia elettrica (destinata ai Data Center del Gruppo e agli Uffici), dall'autoproduzione di energia pulita e, a seguire, dai consumi di carburante per autotrazione e dal gas naturale per riscaldamento.

In particolare, il consumo totale di energia elettrica è stato pari a 9,04 milioni di kWh (in calo di circa il 5% rispetto al 2024), di cui 164.150 kWh autoprodotti e i restanti 8,8 milioni di kWh acquistati da fornitori esterni tramite pacchetto energia verde (Garanzie d'Origine), che garantisce il 100% di energia da fonti rinnovabili¹⁵. Di questi, il 32% dei consumi è imputabile al Servizio di Housing locato fisicamente nel Data Center di Padova: tale servizio, ormai diventato parte integrante del core business aziendale, ha registrato una crescita costante negli anni incidendo significativamente sui consumi complessivi dell'ultimo triennio.

Altre riduzioni dei consumi energetici sono state registrate nell'utilizzo di gas naturale per il riscaldamento (- 10% rispetto al 2024 grazie agli interventi di sostituzione dei serramenti nella sede di Padova) e nell'utilizzo di gasolio per i gruppi elettrogeni (- 4% rispetto al 2024) mentre il consumo di carburante della flotta aziendale ha subito un incremento del 6% (che si mantiene inferiore rispetto ai consumi del 2023 grazie all'ammodernamento progressivo del parco auto con auto ibride e/o elettriche).

¹⁴ I dettagli dei consumi dell'ultimo triennio sono disponibili in Appendice.

¹⁵ Dal 2023, le sedi di Roma, Padova e Bari (gestite da InfoCamere) usufruiscono del pacchetto energia verde (Garanzie d'Origine), che garantisce il 100% di energia da fonti rinnovabili.

CONSUMI ENERGETICI PER SEDE



TOTALE

9.044.328 kWh



Investimenti ambientali e di riqualificazione delle sedi

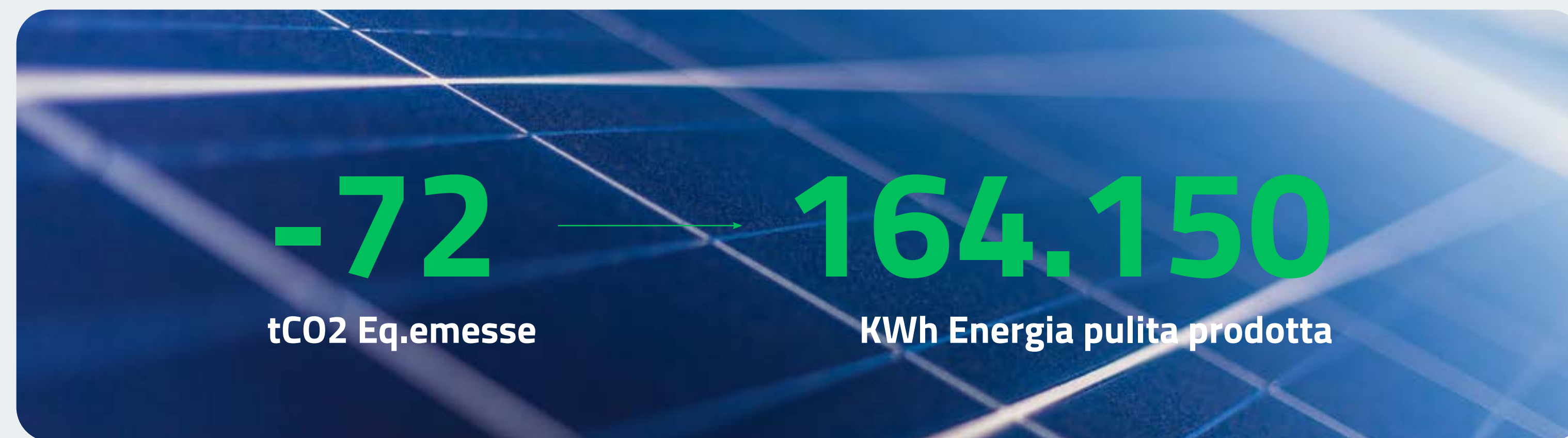
La sede di Padova è dotata di un impianto fotovoltaico con 552 moduli in silicio policristallino ad alto rendimento. Questo impianto permette di produrre fino a 205.000 kWh di energia rinnovabile all'anno, contribuendo a ridurre le emissioni di CO2 di circa 102.609 kg/anno. Per dare un'idea concreta, tale produzione energetica potrebbe coprire il fabbisogno annuo di circa 76 abitazioni (considerando un consumo medio di 2.700 kWh per una famiglia di 3-4 persone).

Nel 2025, l'energia prodotta dall'impianto fotovoltaico, completamente utilizzata per le attività del Gruppo, è stata di circa 164.150 kWh, con una conseguente riduzione delle emissioni pari a 72.000¹⁶ kg di CO2 equivalenti.

Dovendo gestire un'infrastruttura energivora, il Gruppo InfoCamere effettua costantemente investimenti in opere di efficientamento energetico per ridurre gli impatti ambientali connessi alla sua attività. Da ultimi si annoverano gli interventi effettuati



IMPIANTO FOTOVOLTAICO 2025



¹⁶ Emissione calcolata con il metodo "market based". Per il calcolo "location based" si rimanda all'Appendice.



presso la sede di Padova che hanno riguardato la sostituzione di gruppi frigo in copertura (concluso nel 2023) e la sostituzione di serramenti e fancoil (concluso nel 2024) che hanno portato una diminuzione dei consumi della sede per il 2025 pari a circa -462.100 kWh (-6 % rispetto al 2024). In particolare:

- Uffici: - 417.357 kWh (-23% rispetto al 2024),
- Data Center: - 5.239 kWh (-0,2% rispetto al 2024),
- Servizi di Housing, -39.504 kWh, (-1% rispetto al 2024).

I descritti interventi e il loro impatto concreto sulla componente energetica hanno permesso di riqualificare l'edificio della sede di Padova dalla classe energetica E alla C. Sono stati inoltre migliorati il controllo e il monitoraggio degli impianti nelle aree ad alta densità del Data Center, ottimizzando l'integrazione tra i servizi tecnologici e gli spazi.

Nel 2025 è stata registrata complessivamente per il Gruppo Info-Camere una riduzione dell'intensità delle emissioni GHG derivanti dal gas naturale per il riscaldamento, calcolata per dipendente, passando da 0,205 nel 2024 a 0,201 nel 2025¹⁷.



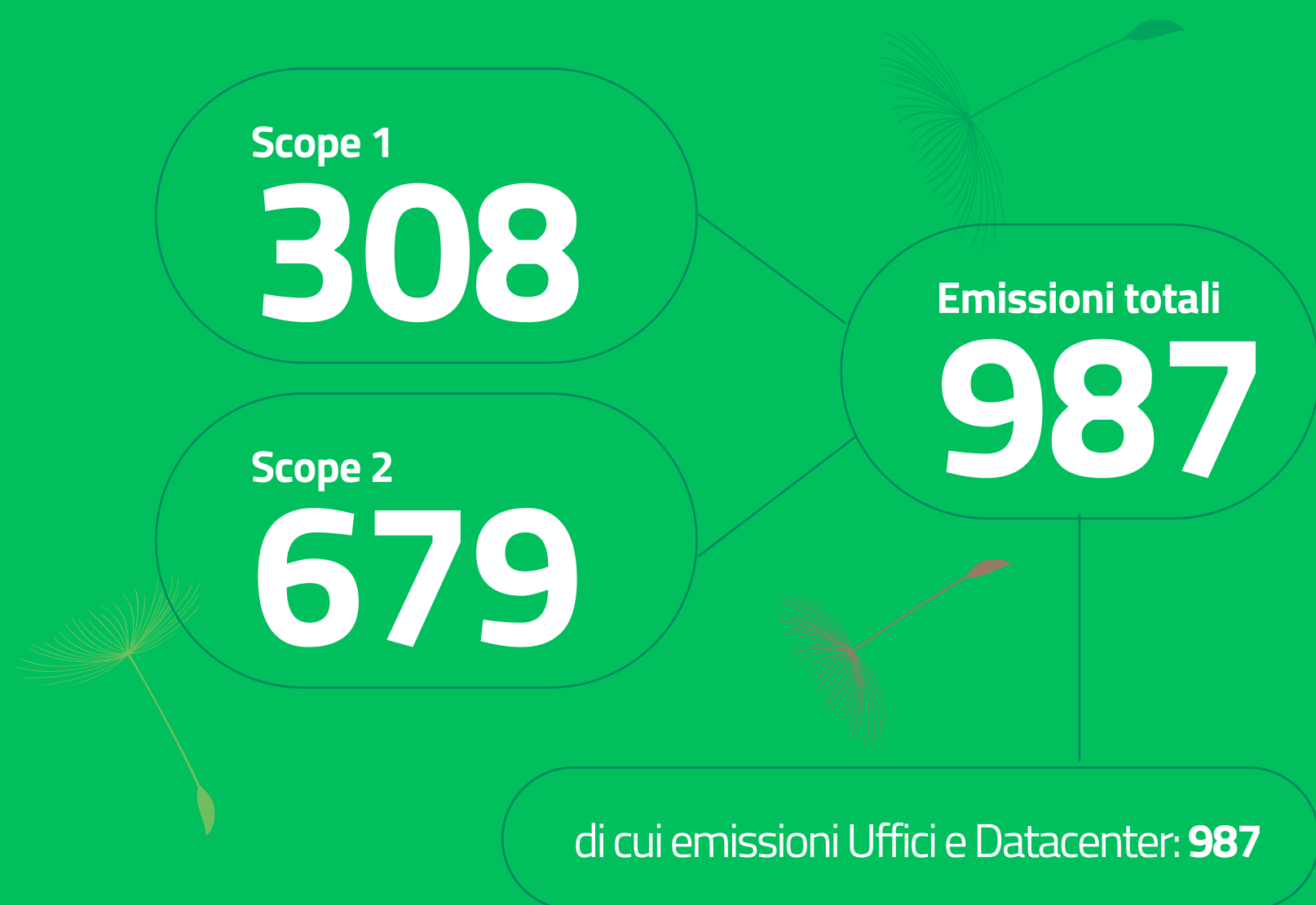
¹⁷ Il dettaglio dell'intensità delle emissioni GHG riferita agli anni 2023, 2024 e 2025 è disponibile in Appendice con le relative modalità di calcolo.



Emissioni¹⁸

In linea con il calo dei consumi energetici descritto in precedenza, anche l'**impronta carbonica del Gruppo** registra un trend in netta diminuzione. Nel 2025, le emissioni complessive sono state pari a 987 tCO₂ eq, segnando una **riduzione del 10%** rispetto all'anno precedente. Di seguito, il dettaglio dell'andamento delle emissioni dirette e indirette nel corso del 2025:

EMISSIONI 2025 (TCO₂ EQ.)



L'**Intensità delle emissioni di gas a effetto serra (GHG) per unità di ricavo generata**¹⁹ rappresenta un indicatore chiave per valutare l'efficacia delle strategie di decarbonizzazione del Gruppo InfoCamere. Nel triennio 2023-2025, a fronte di una costante crescita del fatturato, si è registrata una marcata flessione dell'indicatore. Tale andamento testimonia la capacità del Gruppo di perseguire un modello di crescita sostenibile, migliorando l'efficienza operativa e generando un valore economico progressivamente disaccoppiato dalle emissioni di CO₂.

Intensità delle emissioni di gas a effetto serra (GHG) per unità di ricavo generata			
	2025	2024	2023
Emissioni totali	987	1.095	1.544
Fatturato in MLN di €	127,40	118,96	112,10
Intensità delle emissioni di gas a effetto serra (GHG) per unità di ricavo generata	7,75	9,21	13,77

¹⁸ Le emissioni scope 2 illustrate in questo paragrafo sono calcolate con il metodo "market based". Per il calcolo delle stesse secondo il metodo "location based" si rimanda all'Appendice.

¹⁹ Calcolata come totale delle emissioni prodotte (scope 1 e scope 2) sul fatturato del Gruppo. Come per il resto della narrazione i dati riportati sono stati calcolati con il metodo "market based". Per il calcolo delle stesse secondo il metodo "location based" si rimanda all'Appendice.



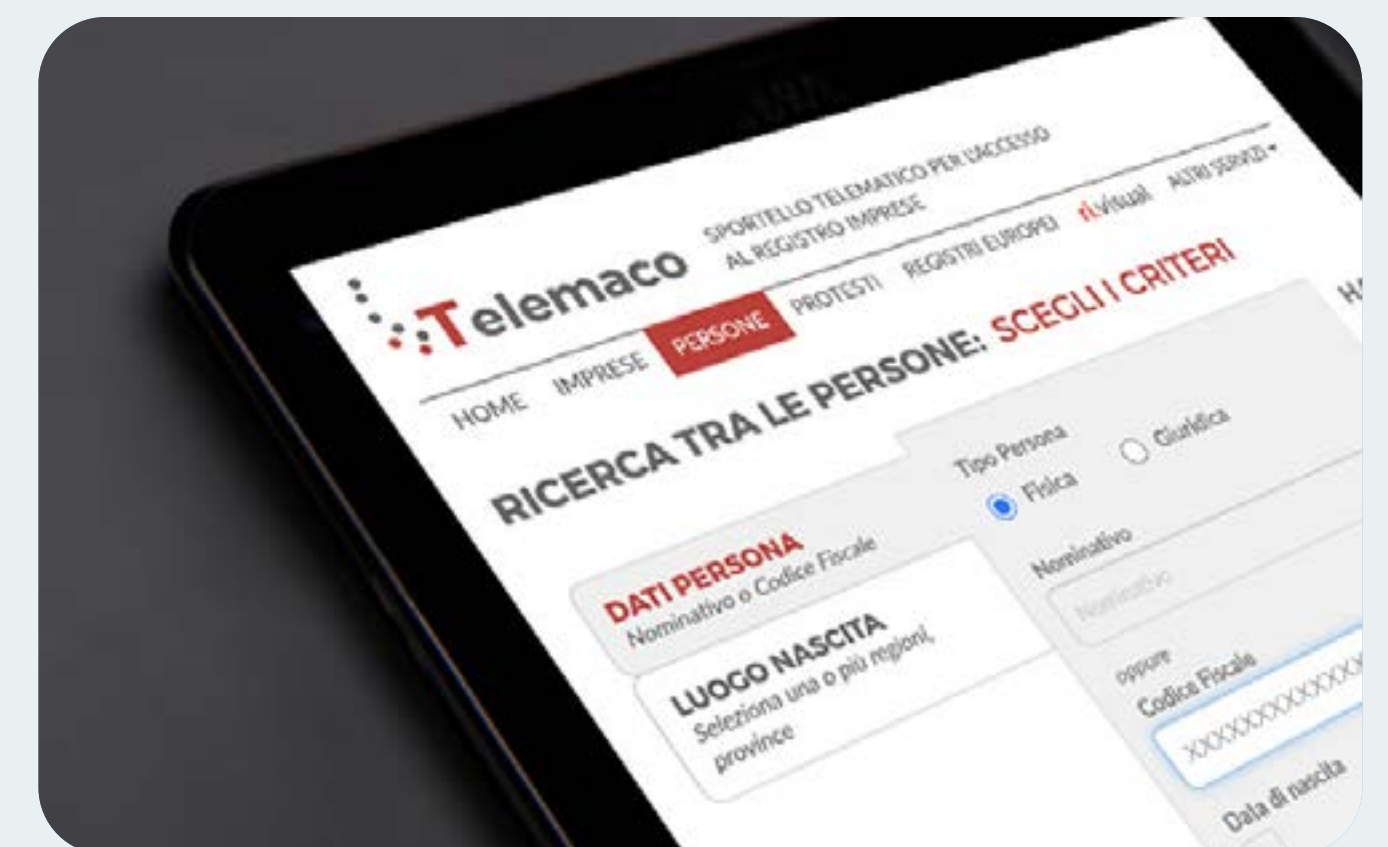
L'eccellenza nei servizi come motore per la sostenibilità ambientale: uno studio pilota sul risparmio generato dall'utilizzo dei servizi digitali del gruppo

Nel corso del 2025, il Gruppo InfoCamere ha condotto uno studio per quantificare il **risparmio di CO2** derivante **dall'erogazione dei servizi digitali** per conto del Sistema Camerale. Protagonista dello studio è stato il servizio Telemaco, la piattaforma d'eccellenza per l'accesso web al Registro delle Imprese. Grazie a questo strumento, professionisti e imprese possono gestire da remoto operazioni che precedentemente richiedevano la presenza fisica presso gli sportelli delle Camere di Commercio, quali la consultazione di dati, la richiesta di documenti o la presentazione di pratiche ufficiali.

L'analisi ha stimato il risparmio di emissioni ottenuto dagli utenti che hanno utilizzato i servizi online invece di recarsi fisicamente agli sportelli della Camera di Commercio. La stima si basa sulle emissioni medie di un'automobile per un viaggio di andata e ritorno dalla residenza dell'utente verso la Camera di Commercio, ipotizzando una media di due spostamenti a settimana.

I risultati dello studio evidenziano come la digitalizzazione dei processi rappresenti un driver fondamentale per la decarbonizzazione. Infatti emerge che l'utilizzo del servizio digitale da parte degli utenti ha evitato per il 2025 l'immissione in atmosfera di una quantità significativa di gas serra stimata in **24.943 t di CO2** corrispondente alla capacità di assorbimento di **997.720 alberi**.

Questo studio pilota rappresenta il primo passo verso l'analisi sistematica dell'impatto generato dal Gruppo lungo l'intera filiera, a monte e a valle. L'iniziativa si inserisce nel più ampio progetto di mappatura delle **emissioni Scope 3**, un impegno che InfoCamere intende consolidare ed estendere progressivamente nel corso dei prossimi esercizi.





Mobilità sostenibile e riduzione degli impatti ambientali

InfoCamere promuove attivamente la mobilità sostenibile attraverso politiche mirate, infrastrutture dedicate e una costante sensibilizzazione del personale.

L'obiettivo è incentivare l'uso di mezzi a basso impatto ambientale attraverso soluzioni concrete:

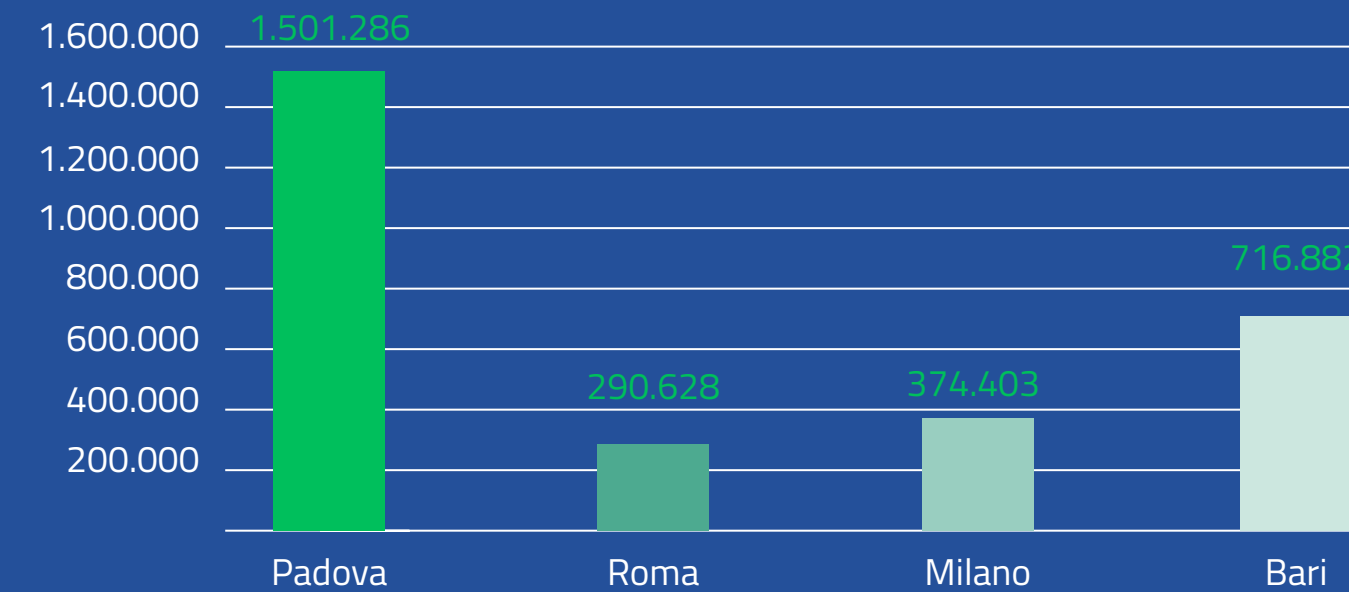
- **Infrastrutture di ricarica:** per favorire la mobilità elettrica, sono state installate colonnine di ricarica per auto nelle sedi di Padova e Roma, mentre a Bari e Roma sono disponibili punti di ricarica per biciclette elettriche.
- **Trasporto pubblico:** grazie ad accordi con le principali aziende di trasporto, i dipendenti possono accedere ad abbonamenti agevolati per treni e autobus.
- **Travel Policy "Green":** la policy aziendale incentiva l'utilizzo dei mezzi pubblici per tutte le trasferte, bilanciando sostenibilità ed efficienza operativa.

In conformità al Decreto Interministeriale n. 179/2021, è stato aggiornato il Piano degli Spostamenti Casa-Lavoro (PSCL) per tutte le quattro sedi aziendali. L'analisi dei dati PSCL e dello smart working ha stimato, per il 2025, un risparmio medio mensile di circa 193 km per dipendente, con una riduzione di 31,16 kg di CO₂, equivalente all'assorbimento di 2,31 alberi al mese per persona.

MOBILITÀ E AMBIENTE

SPOSTAMENTI CASA-LAVORO ANNO 2024

KM non percorsi per SW



437
di CO₂ totali
Non emesse in ambiente

Lorem ipsum sit dolor

Padova 34.610 kWh erogati da colonnine di ricarica
Roma 207.000 Km percorsi con energia rinnovabile > 23 t CO₂

KM non percorsi per SW





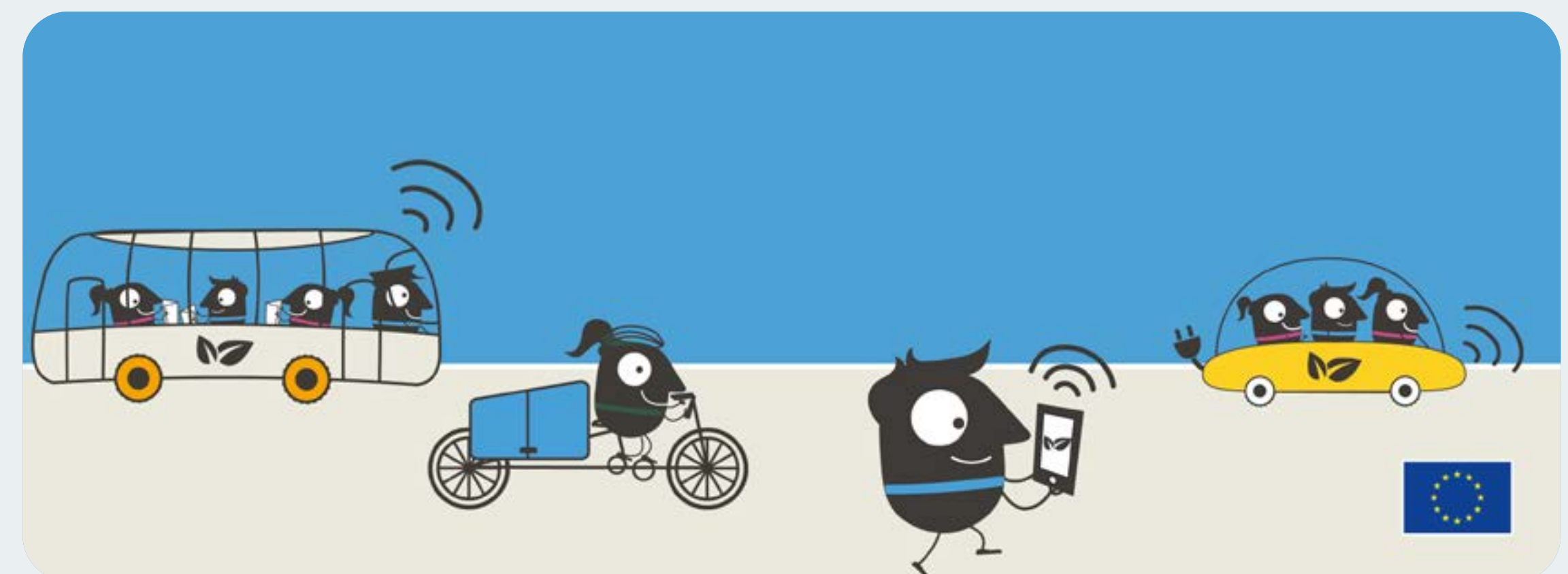
Grazie allo smart working, nel 2025 è stato registrato un risparmio complessivo di 399 tonnellate di CO₂, a cui si aggiungono 38 tonnellate risparmiate grazie alle colonnine di ricarica elettrica, per un totale di 437 tonnellate di CO₂ evitate. Tutti i dati sono certificati secondo gli standard ISO 14001 ed EMAS.

Il Gruppo InfoCamere prosegue il progressivo rinnovo della flotta aziendale con veicoli a basso impatto ambientale. Inoltre ha esteso l'impegno per la sostenibilità anche alla sfera privata dei dipendenti attraverso la concessione di prestiti agevolati. L'azienda sostiene infatti il personale non solo nell'acquisto di mezzi di trasporto ecologici, ma anche nell'efficientamento energetico domestico, incentivando l'installazione di impianti fotovoltaici o solari presso le proprie abitazioni.

La comunicazione e sensibilizzazione per la riduzione degli impatti ambientali

Nel corso del 2025, il Gruppo InfoCamere si è dedicato attivamente alla promozione di iniziative di sensibilizzazione su tematiche energetiche e sociali, coinvolgendo i propri collaboratori in un percorso di riflessione sulla mobilità urbana e sull'uso responsabile delle risorse. Per dare concretezza a tali valori, l'azienda aderisce annualmente alla "Settimana europea della mobilità" e all'iniziativa "M'illumino di meno".

In particolare, in occasione della Settimana Europea della Mobilità Sostenibile il Gruppo InfoCamere promuove un'iniziativa interna volta a incentivare modalità di spostamento casa-lavoro a basso impatto ambientale. I dipendenti vengono invitati a privilegiare soluzioni come gli spostamenti a piedi o in bicicletta, l'utilizzo del trasporto pubblico, dei mezzi elettrici o il carpooling con colleghi. L'iniziativa prevede forme di incentivo alla partecipazione e rappresenta un'occasione per sensibilizzare il personale sull'importanza di adottare comportamenti quotidiani più virtuosi, rafforzando al contempo la dimensione solidale interna grazie alla possibilità di destinare i benefici maturati alla banca ore solidale aziendale.





Acqua

Il consumo idrico di InfoCamere è principalmente influenzato dalle attività svolte negli uffici delle sedi del Gruppo. Nell'ultimo triennio il consumo idrico ha registrato un trend decrescente, passando da un consumo di 0,009 ML nel 2023 ad un consumo di 0,005 ML nel 2025²⁰. Nel corso del 2025 il Gruppo InfoCamere ha registrato una riduzione del consumo idrico di -11% imputabile ad interventi di riparazione di perdite idriche effettuati sulle sedi di Roma e Milano e alla rimozione delle torri evaporative nella sede di Padova.



²⁰In appendice è disponibile il trend di consumo idrico del triennio 2023-2025.



Gestione dei materiali e dei rifiuti

Il Gruppo InfoCamere mette in atto iniziative di sensibilizzazione del personale sulle tematiche ambientali e, in particolare, sul consumo responsabile di carta, toner e sulla progressiva eliminazione della plastica.

Digitalizzazione dei processi e consumo responsabile di carta

Il Gruppo InfoCamere promuove un utilizzo responsabile delle risorse attraverso la progressiva digitalizzazione dei processi ad alto consumo di carta. Tra le iniziative che hanno favorito una significativa riduzione dell'uso della carta vi sono: la realizzazione di brochure digitali navigabili, la sostituzione degli abbonamenti cartacei a quotidiani e riviste con versioni online, la conversione dei ticket cartacei per il pranzo in QR code tramite l'app aziendale MyIC e la gestione quasi totalmente paperless di alcuni processi, come il processo di approvvigionamento.

L'attenzione dedicata al monitoraggio dei processi interni ha permesso di mappare l'impatto ambientale legato alla gestione documentale: nel 2025, le circa **570 mila stampe** prodotte dal Gruppo hanno comportato l'utilizzo di quasi **2 tonnellate di carta**, con un'impronta carbonica di **7,2 tCO₂ eq.** Per far fronte a questi consumi, nell'anno sono stati acquistati circa 3 tonnellate di carta riciclata certificata FSC che coprirà il fabbisogno degli uffici anche per parte dell'anno 2026. Le stampe effettuate nel 2025 hanno subito un in-

cremento del 19% rispetto al 2024 ma comunque registrano una diminuzione del 10% rispetto al 2019 l'anno di baseline in cui è stato avviato il percorso di riduzione delle stampe. Questi indicatori sono fondamentali per il Gruppo InfoCamere per guidare le future politiche di dematerializzazione volte alla salvaguardia del patrimonio ambientale e alla riduzione dei consumi energetici.





Approccio Plastic free

Dal 2019, seguendo le linee guida del Ministero dell'Ambiente, il Gruppo InfoCamere ha avviato un percorso per ridurre il più possibile la plastica monouso nelle proprie sedi. Partendo da una campagna di sensibilizzazione interna sul tema, l'azienda ha adottato misure concrete per eliminare i materiali plastici: dalla rimozione delle bottiglie di plastica dai distributori di cibo e bevande, all'installazione di erogatori di acqua filtrata per i dipendenti e i visitatori. Parallelamente, nei distributori di bevande calde, bicchieri e paline sono stati sostituiti con alternative in carta e cartone.

A supporto di questo impegno sono state distribuite ai dipendenti borracce e tazze in ceramica accompagnate dall'invito ad introdurre in azienda meno plastica dall'esterno, prediligendo l'acquisto di imballaggi plastic free.

Nel 2025, lo smaltimento di plastica nelle sedi aziendali ha subito un incremento per la sede di Padova e di Milano rispetto al 2024, mentre per Bari e Roma una diminuzione. Si riporta di seguito il dettaglio suddiviso per sede:





Gestione dei rifiuti

In linea con le normative vigenti, il Gruppo InfoCamere adotta una gestione rigorosa della raccolta differenziata, privilegiando il riciclo come strategia prioritaria di smaltimento. Parallelamente, l'azienda prosegue il suo impegno nella riduzione dei rifiuti pericolosi attraverso un piano di sostituzione tecnologica che continua anche nel 2025: l'abbandono delle pile usa e getta e il rinnovo delle dotazioni d'ufficio (come mouse e tastiere) a favore di dispositivi moderni dotati di batterie ricaricabili integrate.

Di seguito, il quantitativo totale di rifiuti prodotti e riciclati nel 2025²¹.

TON TOTALI DI RIFIUTI PRODOTTI DESTINATI AL RICICLO		
2025		
Pericolosi*	Non pericolosi	Totale
1,71	49,63	51,34

*Tra i rifiuti pericolosi rientrano: le apparecchiature fuori uso contenenti componenti pericolosi (monitor), i toner e i tubi fluorescenti contenenti mercurio.



²¹La suddivisione per tipologia di materiale e di rifiuto e il confronto con l'anno 2023 e 2024 è disponibile in Appendice.