

Abstract Bilancio di Sostenibilità 2025

GRUPPO INFOCAMERE

**Innovazione sostenibile:
la nostra direzione per
guardare al futuro**



Policy

ORGANIZZAZIONE SOLIDA E AFFIDABILE PER UNO SVILUPPO SOSTENIBILE

- Approvato **nuovo Piano di Sostenibilità 2025-2027**
- Introdotta la nuova direttrice strategica **POLICY**
- Aggiornata **l'analisi di materialità**
- Coinvolgimento degli Stakeholder nel processo di analisi



Platform

INFRASTRUTTURA E SICUREZZA AL SERVIZIO DELL'INNOVAZIONE

- Evoluzione delle infrastrutture tecnologiche
- **Investimenti in innovazione 8,39 mln**
- Cybersecurity: -Verso la **certificazione ISO 27701:2019**
- Interventi di **compliance alla direttiva NIS2**



Place

SERVIZI PER GENERARE VALORE E INNOVAZIONE CONDIVISA

- **App Impresa Italia:** + 1 mln di utilizzatori
- **Telemaco:** + 450 mila utenti registrati
- **Open Innovation**
- Semplificazione e digitalizzazione dei servizi per le imprese



Planet

- Impianto fotovoltaico **164.150 kWh** energia pulita prodotta - **72 tCO₂ Eq.** Emesse
- Intensità emissioni di gas effetto serra (GHG) per unità di ricavo generata: **- 16% sul 2024**
- **Garanzia d'origine** per le forniture di energia elettrica delle sedi di Padova, Roma e Bari
- Aggiornamento **certificazione ambientale** e **dichiarazione ambientale**



People

- Banca ore solidale: **681,5 ore donate**
- Smart working: **399 tCO₂ risparmiate**
- Investimento nelle competenze: **36.723 ore di formazione**
- **Progetto IC Family:** nuovi interventi a disposizione dei neogenitori (sostegno economico, nuovi permessi e webinar formativi dedicati)

InfoCamere 2025 in sintesi

I nostri numeri

Ricavi delle vendite e delle prestazioni

127 mln €

Valore economico distribuito

133 mln €

Investimenti in innovazione

8,39 mln €

Dipendenti

1.067

Investimenti in welfare aziendale:

3,6 mln €

Totale tCO2

-42

tonnellate di CO2 risparmiate
da impianto fotovoltaico



Messaggio del Presidente

Gentili Stakeholder,

è con grande senso di responsabilità e trasparenza che presentiamo il nostro Bilancio di Sostenibilità 2025, uno strumento attraverso il quale intendiamo condividere i risultati raggiunti, gli impegni assunti e le sfide future nel nostro percorso verso uno sviluppo sostenibile. Sin dalla nostra costituzione, la semplificazione ha guidato il nostro agire. A partire dal governo del Registro delle Imprese – l'anagrafe economica nazionale – il Gruppo InfoCamere continua a realizzare servizi tecnologicamente all'avanguardia a supporto delle Camere di Commercio italiane, rispondendo alle esigenze di imprenditori, professionisti e cittadini di fronte alla continua evoluzione dei sistemi economici e normativi.

La citazione di *Gibran Khalil*, scelta quest'anno per aprire il nostro Bilancio di Sostenibilità, ci motiva quotidianamente ad attuare la nostra mission: *"Progettare e sviluppare soluzioni per semplificare il rapporto tra imprese e Pubblica Amministrazione e assicurare condizioni favorevoli alla continua evoluzione e trasformazione delle attività imprenditoriali, agendo a sostegno della competitività del Sistema Paese"*.

Alla base della nostra Politica di Sostenibilità risiede una convinzione profonda: l'innovazione è conoscenza abilitante, condivisa e diffusa; questa convinzione ci consente di contribuire attivamente al raggiungimento del Goal 9 dall'Agenda 2030 "Imprese, Innovazione e Infrastrutture".

Non ci limitiamo a gestire infrastrutture digitali; costruiamo i ponti informativi che permettono a imprese, istituzioni e cittadini di operare in un mercato più trasparente, efficiente e inclusivo. *"L'ovvio, dopotutto, è quel che non si vede finché qualcuno non lo esprime con semplicità"*.

Per il Gruppo InfoCamere l'ovvio è rappresentato dall'innovazione digitale, un valore naturale e motore di progresso che diventa bene comune del futuro quando è accompagnato da informazioni certificate, accessibili e utili alla collettività.

Guidati da questa energia positiva lavoriamo quotidianamente per:

- individuare e sviluppare strategie d'avanguardia che semplifichino la vita delle imprese;
- rafforzare le infrastrutture digitali del Paese, rendendole resilienti, sicure e sostenibili;
- promuovere un'innovazione equa, che riduca il gap tecnologico e favorisca la crescita economica attraverso la digitalizzazione dei processi.

Il 2025 è stato un anno molto positivo con particolare riferimento ai traguardi raggiunti nell'innovazione e nello sviluppo dei servizi in risposta alle esigenze del Sistema Camerale, della Pubblica Amministrazione e di imprese e cittadini.



L'ovvio è quel che non si vede mai finché qualcuno non lo esprime con la massima semplicità

Gibran Khalil



Sono state realizzate un numero rilevante di iniziative e progettualità che hanno impegnato il Gruppo in diversi ambiti tra cui: (i) la trasformazione digitale delle Camere di Commercio mediante iniziative rivolte alle imprese ed efficientamento dei servizi interni; (ii) la valorizzazione dei Registri e degli altri asset informativi a supporto di imprese e Pubblica Amministrazione, (iii) l'innovazione dei servizi e dei modelli di erogazione (iv) la sicurezza informatica, l'innovazione tecnologica e l'evoluzione dell'infrastruttura.

Le iniziative e le progettualità realizzate hanno consentito il raggiungimento di risultati soddisfacenti per ciascun indirizzo strategico e, al contempo, l'avanzamento di tutte le attività volte a garantire la gestione ordinaria dei servizi erogati che richiedono un notevole impegno da un punto di vista applicativo, sistemistico e di assistenza.

Al 31 dicembre 2025 il Gruppo InfoCamere ha distribuito un valore economico pari a circa 133 milioni di Euro rafforzando le iniziative e i programmi di sostenibilità a beneficio dell'innovazione, degli Stakeholder istituzionali, dei nostri collaboratori e dell'ambiente.

Nel corso dell'anno sono proseguiti i programmi volti a promuovere un utilizzo sostenibile delle risorse energetiche e naturali e alla riduzione delle emissioni gas effetto serra. In particolare, nel 2025, l'energia prodotta per autoconsumo è stata pari a circa 164.150 kWh, con un conseguente abbattimento delle emissioni di -42 tonnellate di CO2 eq.

Sono continuati gli investimenti per lo sviluppo delle competenze del Gruppo sul proprio capitale umano, con circa 36.723 ore di formazione, ed è proseguito il programma di welfare aziendale, arricchito da iniziative a supporto della genitorialità, della diversità, del benessere e del work-life balance.

Le politiche di smart working hanno portato, nel 2025, a una riduzione delle emissioni pro-capite mensili pari a 31,16 Kg di CO2, eq. corrispondenti circa a circa 2,31 alberi per dipendente.

Siamo consapevoli che il percorso verso la sostenibilità rappresenta un impegno continuo, che richiede ascolto, dialogo e collaborazione. Per questo, il contributo di ciascuno Stakeholder è essenziale: le vostre aspettative rappresentano una guida preziosa per migliorare costantemente le nostre performance.

Guardando al futuro, continueremo a investire in innovazione e responsabilità, con l'obiettivo di generare un impatto positivo e duraturo.

Vi ringraziamo per la fiducia e il supporto che continuate a dimostrarci.



Il Presidente
Antonio Santocono



Policy - Organizzazione solida e affidabile per uno sviluppo sostenibile



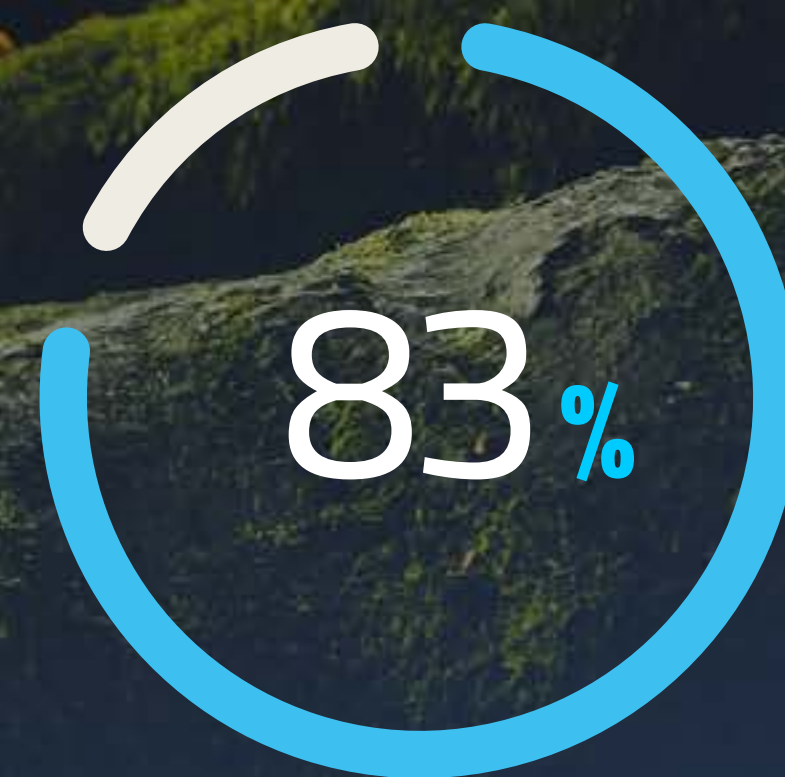
Approvvigionamento responsabile



Etica e integrità del business



Gestione efficace dei rischi d'impresa e sistemi di controllo interno



Gestione proattiva della sostenibilità e coinvolgimento degli Stakeholder



Trasparenza e correttezza della performance economico finanziaria

SDGs





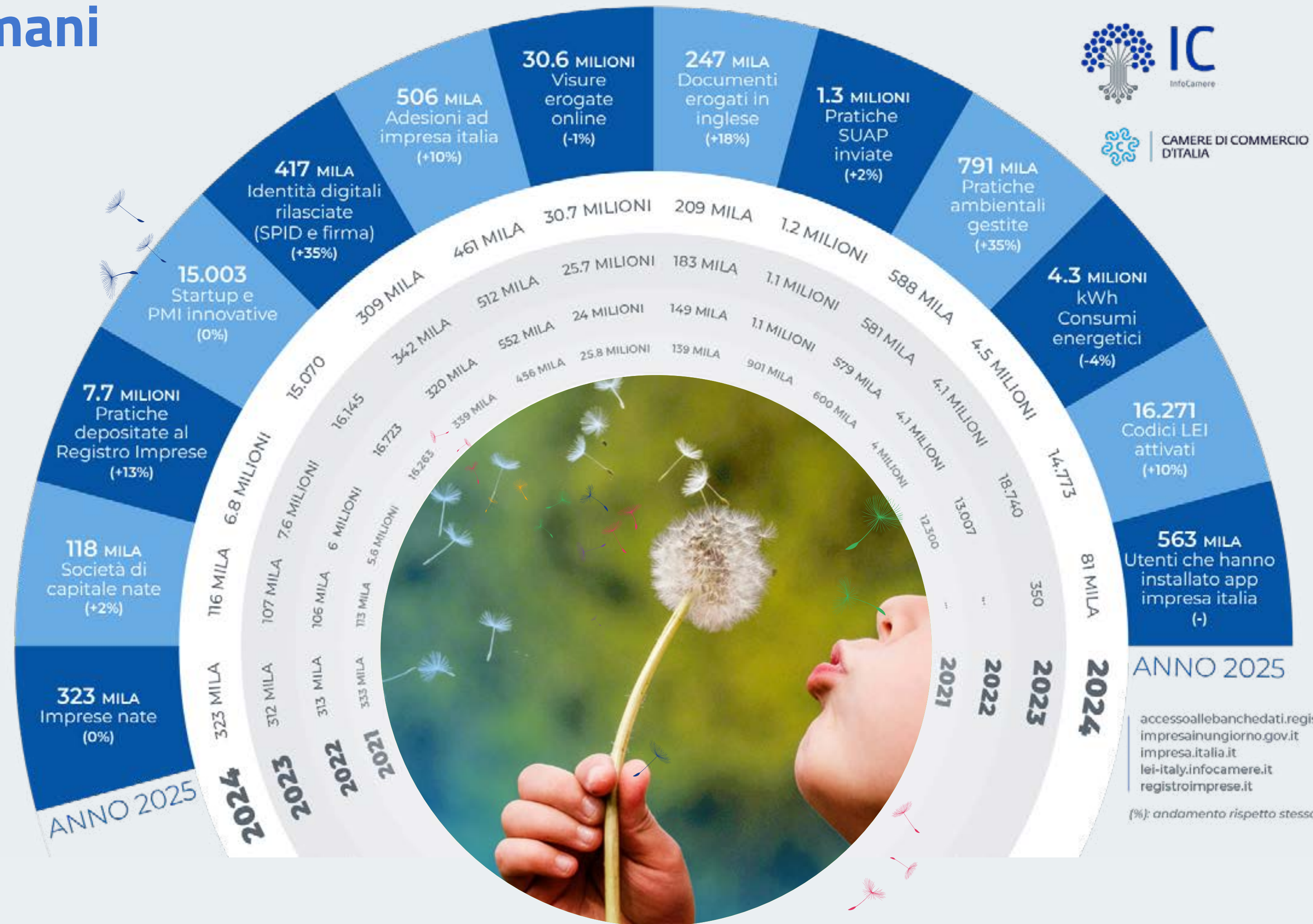
Una storia che ha inizio nel domani

Mission

A partire dal governo del Registro delle imprese - l'anagrafe economica nazionale - realizziamo servizi tecnologicamente all'avanguardia a supporto dei nostri soci per rispondere alle esigenze di imprenditori, professionisti e cittadini di fronte alla continua evoluzione dei sistemi economici e normativi. Progettiamo e sviluppiamo soluzioni per semplificare il rapporto tra imprese e Pubblica Amministrazione e assicurare condizioni favorevoli alla continua evoluzione e trasformazione delle attività imprenditoriali, agendo a sostegno della competitività del Sistema Paese.

Vision

Per InfoCamere l'innovazione è conoscenza abilitante, condivisa e diffusa. Ogni giorno siamo impegnati con passione a tradurre in realtà la nostra visione di futuro per accompagnare al meglio le imprese nella loro crescita. Investendo su capitale umano (People), piattaforme tecnologiche (Platform), contesti di lavoro (Place) e politiche ambientali (Planet) rinnoviamo le nostre energie per continuare ad anticipare il futuro ed essere protagonisti nel cambiamento e nello sviluppo sostenibile. Coltiviamo l'ambizione di trasferire nei nostri servizi il significato profondo di quello che facciamo e che vogliamo essere.



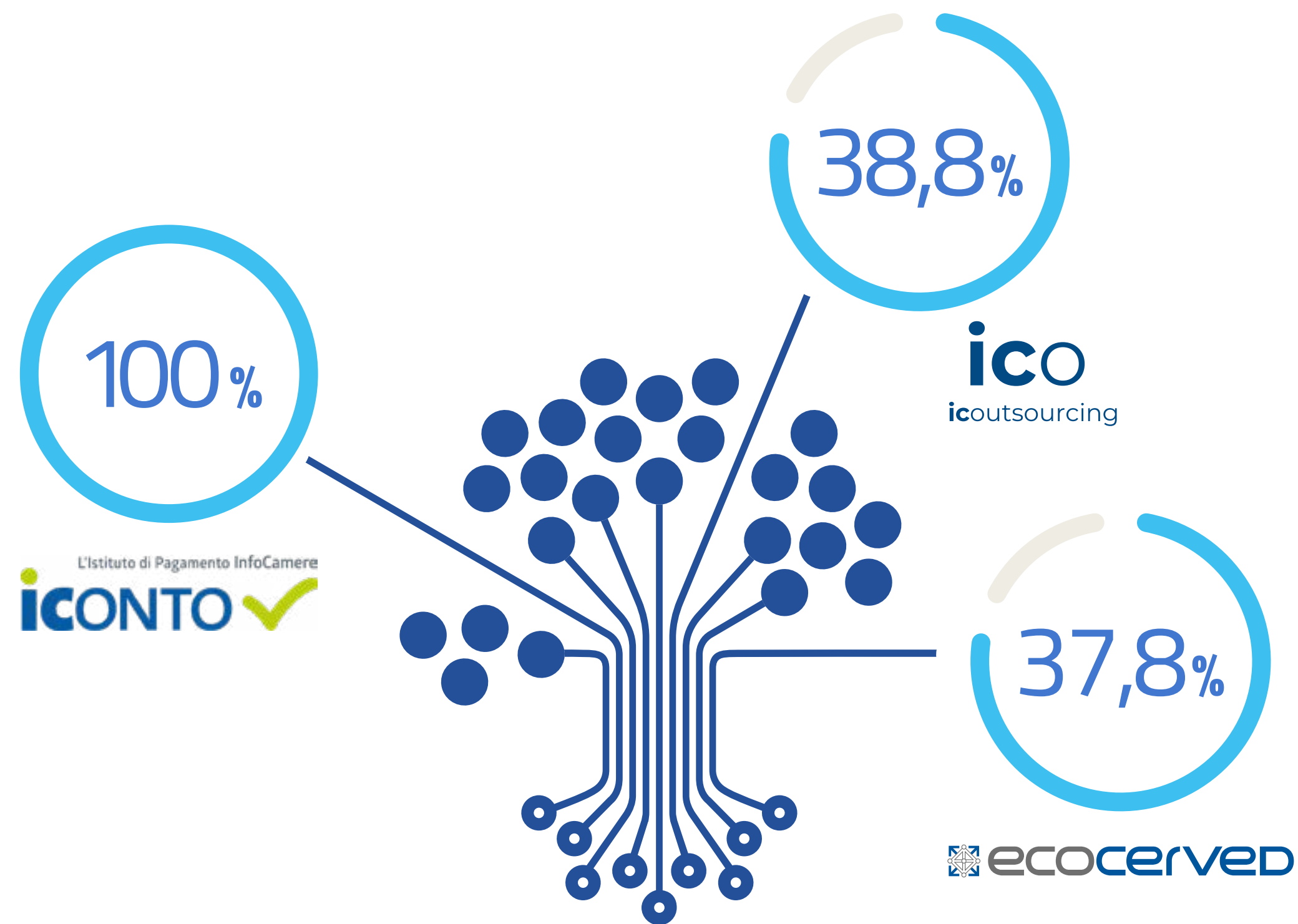
CAMERE DI COMMERCIO D'ITALIA

accessoallebanchedati.registroimprese.it
 impresainungiorno.gov.it
 impresa.italia.it
 lei-italy.infocamere.it
 registroimprese.it

(%): andamento rispetto stesso periodo 2024



Le società del Gruppo



InfoCamere

ICONTO S.r.l., interamente controllata da InfoCamere, presta servizi di pagamento a imprese e professionisti che operano con il Sistema Camerale e la Pubblica Amministrazione. Guidata dai valori di semplicità, innovazione, affidabilità e sicurezza, l'operatività con la clientela avviene esclusivamente online.

L'offerta integra una gamma articolata di servizi — tra cui bonifici, MAV, addebiti diretti SDD, F24 e pagoPA — garantendo una gestione efficiente e sicura, supportata da un servizio di assistenza qualificato.

Opera, inoltre, come Istituto Cassiere per le Camere di Commercio e le aziende speciali, semplificando i processi amministrativi e ottimizzando le operazioni di riconciliazione degli enti aderenti.

IC Outsourcing S.c.r.l., partecipata per il 38,80%, è una società consortile del Sistema Camerale ed offre ai propri soci servizi di immagazzinamento, movimentazione, conservazione digitale e outsourcing dei procedimenti amministrativi. Le attività sono svolte presso le unità operative di Padova, Roma, Milano, Agnadello (CR) e Marciano della Chiana (AR) e presso le sedi dei clienti.

Ecocerved S.c.r.l., partecipata per il 37,80%, è una società consortile del Sistema Camerale specializzata nel settore ambientale. La società svolge attività di produzione e diffusione di dati ambientali operando nello sviluppo e gestione di software e banche dati, supportando le Camere di Commercio nello svolgimento delle competenze ambientali.

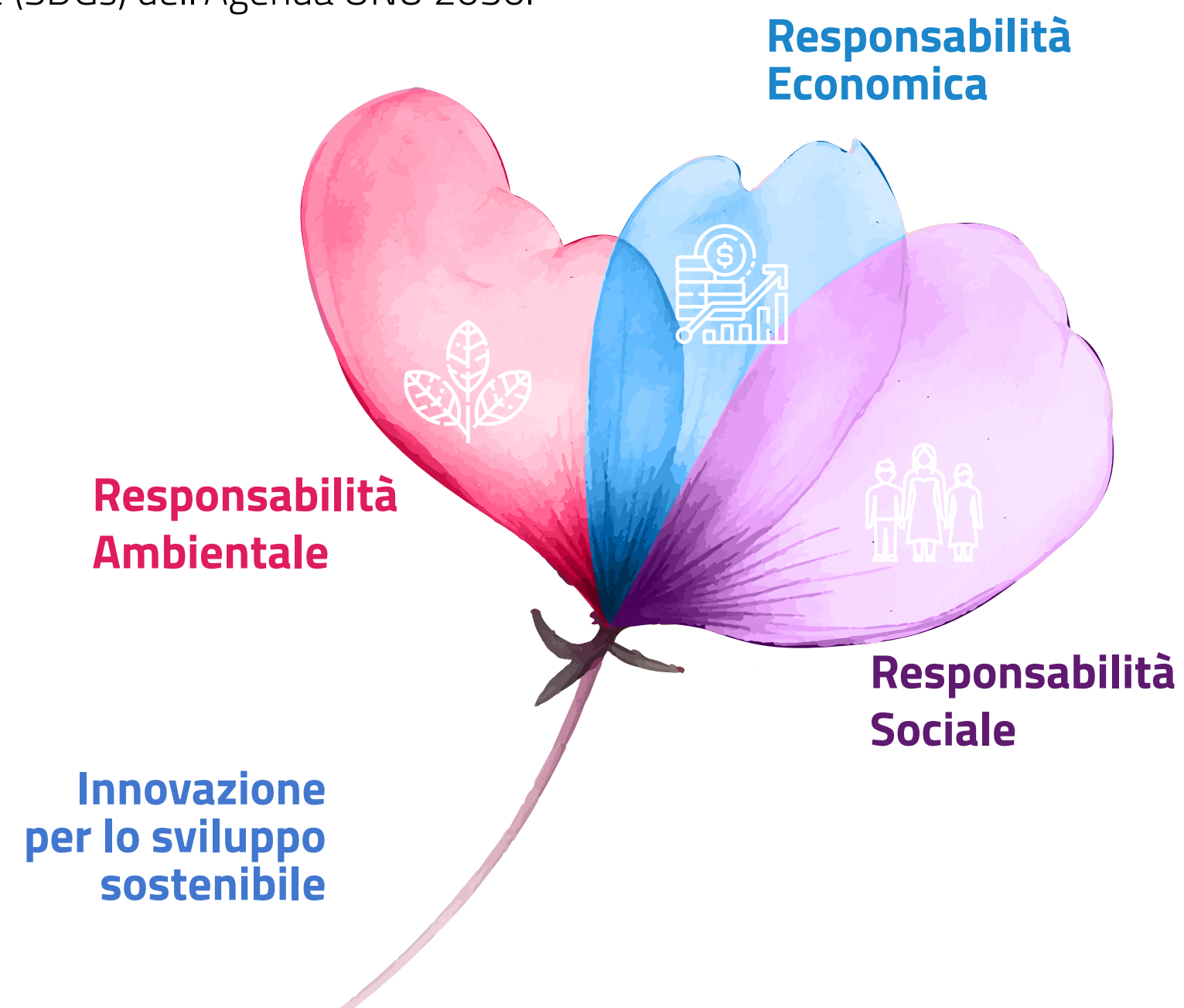


Il nostro impegno per l'Agenda 2030

La Politica di Sostenibilità

Il Gruppo InfoCamere considera la sostenibilità parte integrante della propria attività e la applica in modo trasversale a tutti i servizi, in costante relazione con gli Stakeholder. L'azione del Gruppo si fonda sui principi di responsabilità ambientale, sociale ed economica e sulla promozione di un'innovazione diffusa e condivisa per operare con integrità, trasparenza e attenzione verso le persone e l'ambiente.

La Politica di Sostenibilità formalizza questo impegno e orienta le scelte verso la creazione di valore nel lungo periodo definendo le linee guida operative coerenti con gli Obiettivi di Sviluppo Sostenibile (SDGs) dell'Agenda ONU 2030.

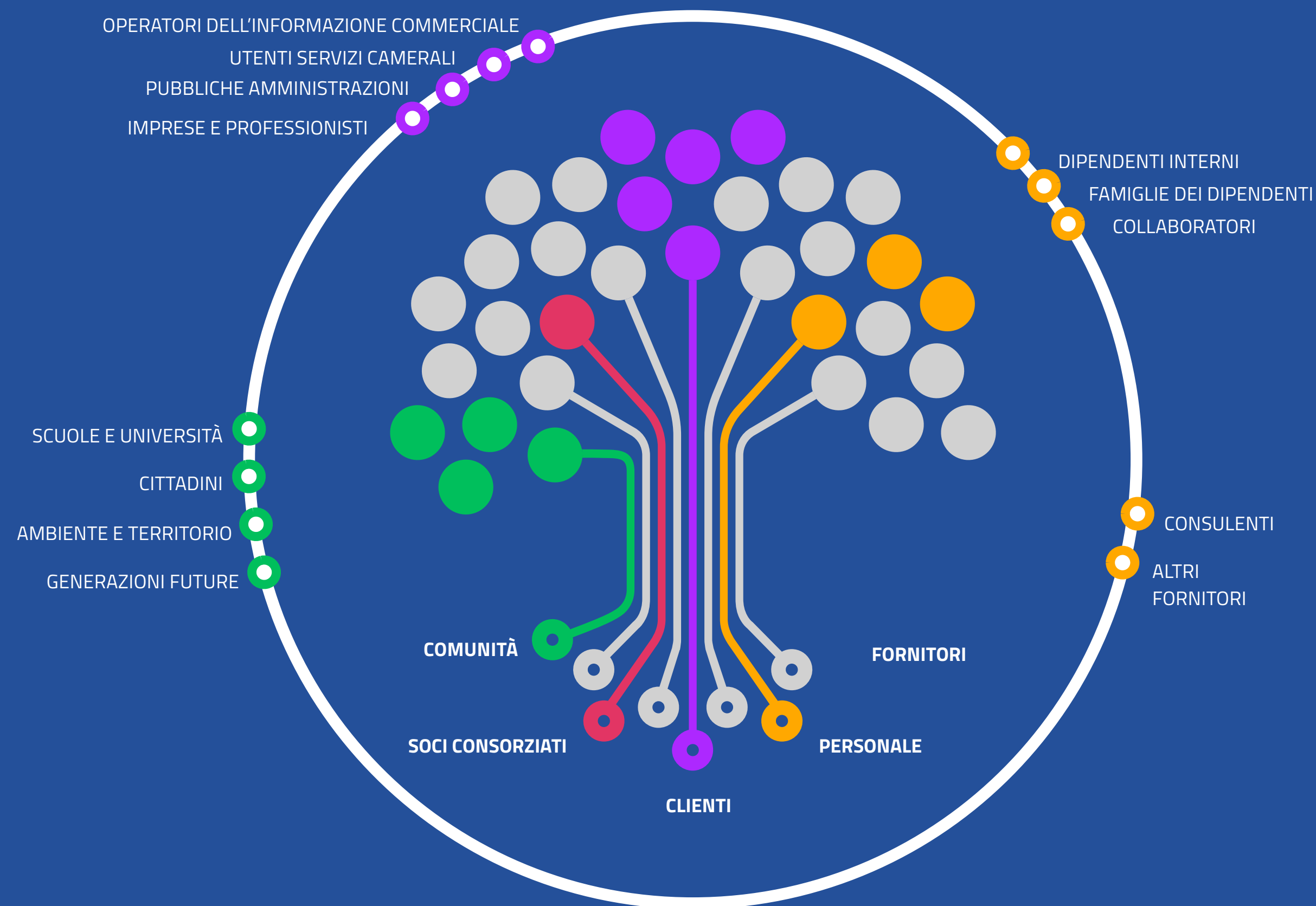




I nostri Stakeholder

Il Gruppo attribuisce grande importanza al dialogo continuo con i propri Stakeholder per comprendere le aspettative dei diversi portatori di interesse e orientare le proprie strategie di sostenibilità. L'identificazione degli Stakeholder assume una valenza strategica: consente di mappare individui, gruppi e organizzazioni connessi al modello di business, analizzandone priorità ed esigenze.

Questo approccio contribuisce alla creazione di valore condiviso, al rafforzamento della trasparenza – anche in relazione all'evoluzione del quadro normativo – e ad una gestione più efficace di rischi e opportunità. Il coinvolgimento avviene attraverso strumenti strutturati, quali attività di mapping, survey e momenti di confronto tematico, con l'obiettivo di integrare i feedback raccolti nei processi decisionali e nella rendicontazione annuale.





Gestione degli approvvigionamenti

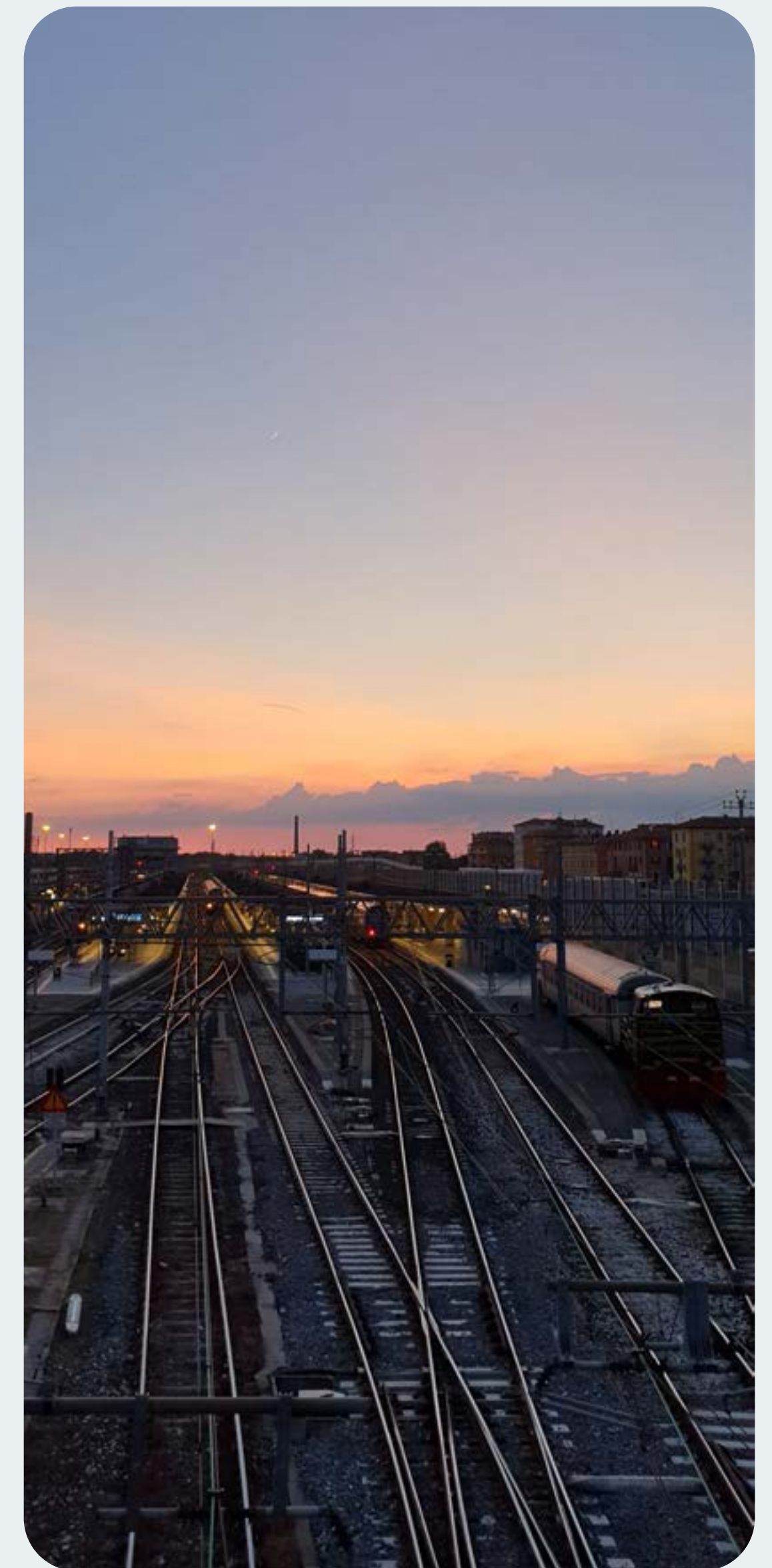
Il Gruppo InfoCamere promuove una filiera sostenibile, incoraggiando i propri fornitori ad adottare pratiche rispettose dell'ambiente e coinvolgendo attivamente micro, piccole e medie imprese nella propria rete di approvvigionamento.



La catena di fornitura

Il Gruppo InfoCamere gestisce le procedure di affidamento nel rispetto della normativa in materia di contratti pubblici, operando secondo i principi di **legalità, concorrenza, non discriminazione, trasparenza e imparzialità**. Tale impostazione contribuisce a garantire la qualità dei processi di acquisto e rappresenta un presidio rilevante nella prevenzione dei conflitti di interesse, anche potenziali.

Gli acquisti di beni, servizi e lavori sono pianificati attraverso una programmazione pluriennale approvata dai Consigli di Amministrazione delle società del Gruppo. Per ciascuna iniziativa viene adottata la procedura di approvvigionamento più appropriata in relazione all'importo stimato e alla tipologia contrattuale, nel rispetto delle disposizioni vigenti. Il processo è illustrato nel grafico seguente:





Gestione sostenibile della filiera e requisiti di certificazione

Il Gruppo InfoCamere promuove una gestione sostenibile della catena di fornitura, valorizzando le certificazioni dei fornitori come elemento qualificante nei processi di affidamento.

Nelle procedure disciplinate dal D.Lgs. n. 50/2016, il possesso di specifiche certificazioni poteva essere richiesto quale requisito di partecipazione o come criterio premiale nella valutazione delle offerte, in funzione della tipologia di acquisto e del mercato di riferimento. Con l'entrata in vigore del D.Lgs. n. 36/2023, tali certificazioni sono invece considerate un elemento di valore aggiunto.

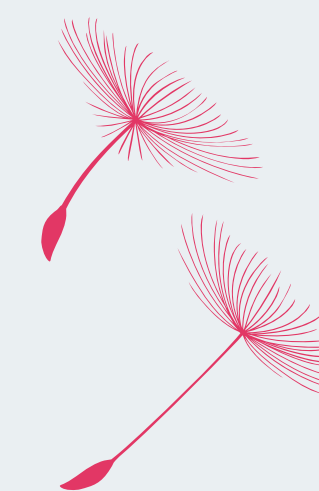
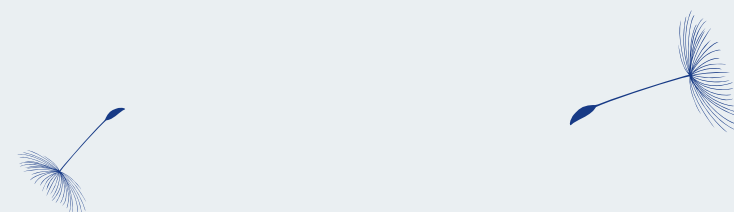
Nel rispetto dell'art. 57 del D.Lgs. n. 36/2023, InfoCamere applica sistematicamente i Criteri Ambientali Minimi (CAM) nei casi previsti, inserendo specifiche clausole nei documenti di gara e progettuali. Tale approccio contribuisce agli obiettivi del Piano d'Azione per la Sostenibilità Ambientale dei Consumi nella Pubblica Amministrazione, favorendo l'adozione di tecnologie e prodotti a basso impatto am-

bientale, l'ottimizzazione dei consumi e il contenimento della spesa pubblica.

Oltre ai CAM, nelle procedure di gara sono introdotti elementi che valorizzano anche la sostenibilità sociale ed economica. In particolare, anche negli affidamenti diretti, in base all'oggetto d'appalto, può essere richiamata la Politica di Sostenibilità del Gruppo, riconoscendo un valore aggiunto ai fornitori in possesso di certificazione UNI EN ISO 14001 in corso di validità.

L'Elenco degli Operatori Economici è stato aggiornato per migliorare la raccolta e la classificazione delle qualificazioni dei fornitori, includendo anche informazioni relative alle iniziative di sostenibilità ambientale e sociale. Ciò consente una selezione più efficace dei partner e un maggiore allineamento ai principi di responsabilità e innovazione sostenibile del Gruppo.

LE CERTIFICAZIONI CHE POSSONO ESSERE RICHIESTE AI FORNITORI
UNI EN ISO 9001
UNI EN ISO 14001
BS OHSAS 18001
UNI ISO 450011
Certificazione Etica SA8000



62% fornitori di servizi e forniture
100% affidatari di lavori



39% fornitori di servizi e forniture
67% affidatari di lavori



35% delle adesioni ha riguardato convenzioni classificate come acquisti verdi



Ripartizione del Valore Economico Distribuito:

- **Personale:** la quota più significativa del Valore Economico Distribuito, pari a circa 72,5 milioni di euro (il 55%), è stata destinata al personale. Questa cifra comprende retribuzioni, trattamento di fine rapporto, contributi previdenziali e benefit.
- **Fornitori:** circa 59 milioni di euro (44%), destinato ai fornitori sotto forma di costi operativi.
- **Pubblica Amministrazione:** circa 1,4 milioni di euro (1%) corrisposti alla Pubblica Amministrazione tramite il pagamento di imposte e tasse dirette e indirette a favore dello Stato e degli enti territoriali.
- **Collettività:** 3 mila euro destinati ad attività di liberalità a beneficio della collettività.

Nel corso del 2025 il Gruppo ha inoltre beneficiato di incentivi fiscali per circa 28 mila euro e di crediti d'imposta per circa 76 mila euro.

Assistenza ricevuta da governi nel periodo di rendicontazione	2025	2024	2023
	Euro		
Sgravi fiscali	-	485.099,00	465.202,00
Incentivi fiscali legati al super/iper-ammortamento	28.164	86.748	48.526
Credito d'imposta per investimenti	76.374	126.315	122.327

Questi dati evidenziano l'impegno del Gruppo nel creare valore economico non solo per la propria sostenibilità, ma anche per il beneficio delle persone, delle imprese e della collettività nel suo complesso.

Valore economico distribuito

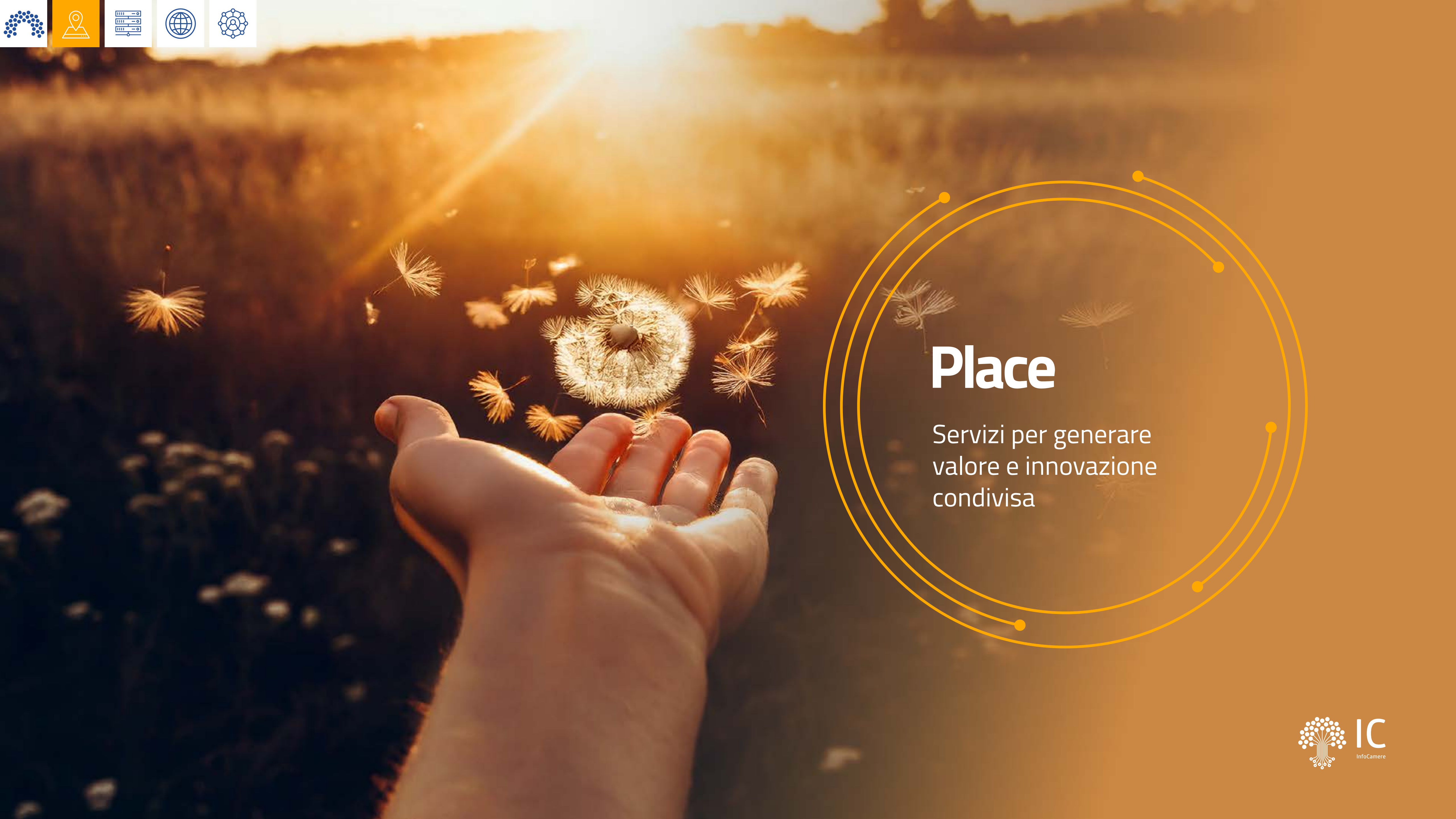
133 mln €

REMUNERAZIONE DEL PERSONALE

COSTI OPERATIVI

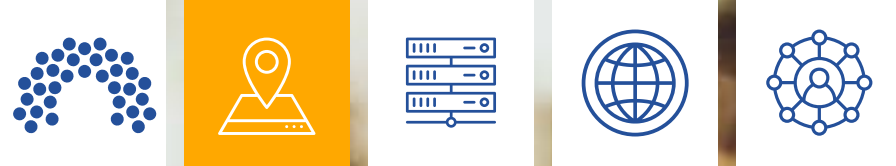
IMPOSTE E TASSE



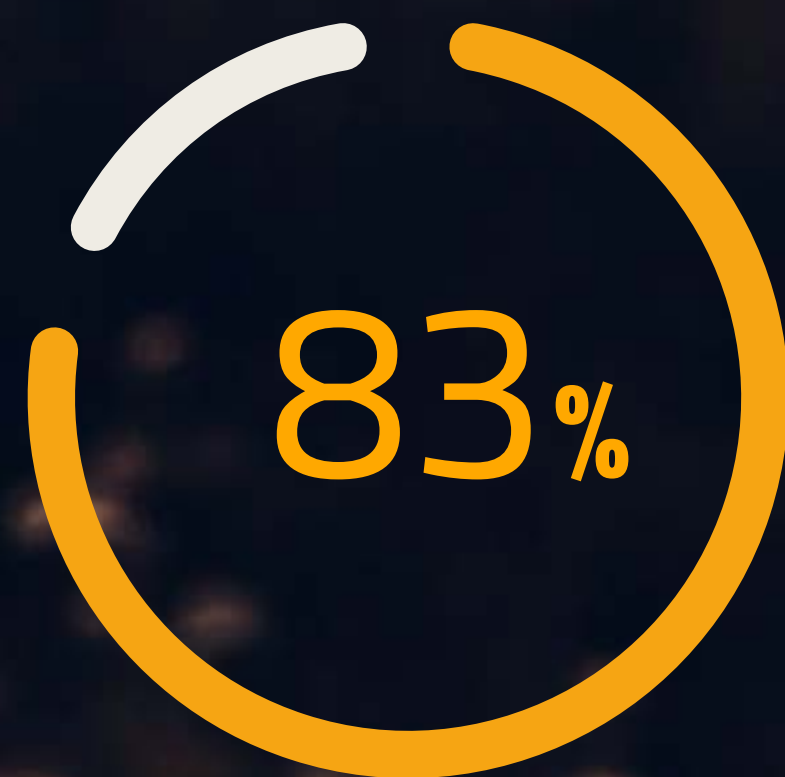


Place

Servizi per generare
valore e innovazione
condivisa



Place - Servizi per generare valore e innovazione condivisa



**Aumento dell'impatto
positivo dei servizi erogati
sulla collettività**



**Garanzia di un'elevata
customer satisfaction**



**Promozione del dialogo
sociale e coltivazione di
relazioni industriali**



SDGs





Place

Il Gruppo InfoCamere realizza servizi tecnologicamente all'avanguardia, per conto delle Camere di Commercio Italiane, fornendo a Pubbliche Amministrazioni, imprese, professionisti e cittadini le chiavi di accesso alla trasformazione digitale. Dal Registro delle Imprese, allo sviluppo di piattaforme per la semplificazione amministrativa e l'identità digitale, fino all'applicazione dell'Intelligenza Artificiale per l'analisi evoluta del dato: un ecosistema di servizi innovativi, guidato da un dialogo costante con le Istituzioni, che genera valore condiviso misurato periodicamente con la soddisfazione dei nostri utenti.

L'evoluzione innovativa delle soluzioni



IDENTITY PROVIDER

Gestione di identità digitale e SPID



IA

Sperimentazione per l'evoluzione dei servizi



SERVIZIO SUAP

1,9 mln di pratiche gestite da quasi 4100 comuni



SERVIZIO LEI

Best performing issuer 2024



la tua azienda sempre con te

IMPRESA ITALIA

2,9 Mln di adesioni



Certificati d'origine – Servizi per il commercio estero

Nel corso del 2025 sono state gestite complessivamente circa 600.000 pratiche di richiesta di Certificati d'Origine, alle quali si aggiungono 480.000 copie e 285.000 visti. Sono inoltre stati emessi 8.638 Carnet ATA per l'importazione/esportazione temporanea delle merci e 4.608 codici di iscrizione ItalianCom relativi alle imprese operanti con l'estero.

Il 2025 ha visto consolidare l'utilizzo del nuovo front office unico per la gestione degli adempimenti del Commercio Estero, attivato il 10 settembre per tutte le imprese italiane; la piattaforma, progettata secondo paradigmi di navigazione "user centered" è oggi pienamente operativa a livello nazionale. Nella configurazione iniziale, il nuovo front office consente di gestire tutte le richieste di Certificati d'Origine in modalità completamente digitale consentendo la piena dismissione dei formulari cartacei a partire da ottobre 2025.

L'iniziativa ha registrato un elevato livello di interesse delle imprese, rendendo necessaria l'organizzazione di quattro webinar che hanno coinvolto complessivamente oltre 12.000 partecipanti.

Per garantire una transizione fluida e senza interruzioni operative, è stato definito un periodo di convivenza tra il nuovo sistema e la piattaforma precedente, che sarà mantenuta attiva almeno fino a settembre 2026, assicurando così alle imprese un passaggio graduale verso la nuova soluzione senza impatti negativi sull'operatività aziendale.

Alla fine dell'anno sono state rilasciate nuove funzionalità della Banca Dati Nazionale dei documenti per l'estero consentendo l'archiviazione, l'esibizione e la verifica - anche attraverso QR code - di Certificati d'Origine, copie e visti. Questa evoluzione, oltre a garantire l'allineamento agli standard internazionali, rafforza la trasparenza e consente di superare le riserve di alcune rappresentanze estere in Italia, che richiedevano la verificabilità dei documenti da parte delle rispettive dogane.

Iniziative in ambito Sportelli Unici




Zone Economiche Speciali

Nel 2025 sono proseguite le attività di realizzazione, consolidamento ed evoluzione dello Sportello Digitale della ZES Unica, sviluppato sulla piattaforma impresainungiorno, che si è affermato come strumento di riferimento a supporto delle imprese e della Struttura di Missione ZES su un perimetro territoriale esteso.

Tra i principali risultati raggiunti, si segnala la compilazione strutturata del business plan direttamente in piattaforma, innovazione che ha prodotto benefici significativi: semplificazione per le imprese, uniformità delle informazioni trasmesse e riduzione dei tempi di verifica da parte della Struttura di Missione ZES.

CERTIFICATI D'ORIGINE

I numeri dell'Export Digitale:

-  **100% Digitale:** Dismissione dei formulari cartacei avviata a ottobre 2025
-  **600.000:** Pratiche di richiesta per Certificati d'Origine gestite.
-  **480.000 copie e 285.000 visti elaborati.** QR Code: Nuova funzionalità per la verifica immediata dei documenti.





Ulteriori interventi di ottimizzazione del back office hanno reso rapide e tracciabili le attività istruttorie, grazie alla consultazione immediata dei documenti firmati digitalmente senza necessità di download e alla protocollazione automatica delle ricevute relative a integrazioni e comunicazioni gestite tramite l'area riservata dell'impresa (MyPage).

Un elemento di rilievo è stata l'estensione del perimetro territoriale della ZES Unica ai territori di Umbria e Marche, a seguito dell'entrata in vigore della Legge n. 171/2025 rendendo lo sportello operativo per i 317 comuni interessati. Nel corso dell'anno è proseguita l'azione di supporto alla Struttura di Missione ZES, attraverso la partecipazione a tavoli di lavoro tematici e l'erogazione di un servizio di assistenza dedicato. In tale contesto, si segnala la chiusura del tavolo tecnico dedicato alla definizione delle Specifiche Tecniche AgID per l'integrazione delle pratiche ZES nel Sistema degli Sportelli Unici.

Digitalizzazione SUAP/SUE

Nel 2025 è proseguita l'attuazione del progetto relativo al Sistema Informatico degli Sportelli Unici (SSU), finanziato dal Dipartimento della Funzione Pubblica tramite fondi PNRR, nel rispetto delle milestone previste dal piano operativo.

Un risultato rilevante è il riconoscimento ufficiale da parte del MIMIT dell'accREDITAMENTO delle componenti SUAP di front e back office sviluppate, prima piattaforma ad aver ottenuto l'accREDITAMENTO SSU, garantendo così la conformità per i 4.149 Comuni del Sistema Camerale.

A seguito dell'apertura al pubblico del sistema di accREDITAMENTO e in vista dell'avvio operativo dell'SSU nel 2026, sono in corso le attività di accREDITAMENTO nel Catalogo SSU dei diversi attori dell'ecosistema. A fine dicembre, dei circa 7.900 SUAP accREDITATI, più di 3.500 hanno già scelto anche le componenti informatiche da utilizzare in ottica SSU; inoltre anche 300 cd. Enti Terzi hanno completato l'iter propedeutico a conferma dell'ampia adesione al nuovo modello.

Nel corso dell'anno sono proseguite, in modo continuativo, le attività di assistenza e accompagnamento degli enti coinvolti nell'ecosistema SSU, nonché il supporto tecnico territoriale per l'adeguamento delle piattaforme. Le iniziative hanno coinvolto le Unioni regionali delle Camere di Commercio, le Regioni, le Unioni di Comuni e altre amministrazioni, includendo la partecipazione a tavoli tecnici di collaborazione con software house e società in house regionali.

Identità digitale

Nel 2025 il totale delle firme digitali di nuova emissione ha superato le 411.000 unità, risultato secondo solo al massimo storico del 2018 (412.768 emissioni). In particolare, il canale digitale id.infocamere.it ha portato all'emissione di 120.110 nuove firme digitali, rappresentando oltre il 29% delle nuove emissioni totali. Per una vista completa sui trend, vanno considerati gli effetti della criticità emersa in merito alla validità di alcuni dispositivi qualificati per la firma digitale e, specificamente, i dispositivi con chip crittografici Cosmo V9 e Jsign3 con scadenza di certificazione rispettivamente al 15 aprile e al 29 giugno 2025.

I NUMERI DELL'IDENTITÀ DIGITALE

Nuove Firme Digitali emesse nel 2025
(il secondo miglior risultato storico)

+411.000

Firme rilasciate totalmente online tramite id.infocamere.it

120.110
(29%)

Identità SPID attive
(di cui oltre 15.300 rilasciate solo nel 2025)

+36.500

Riqualifica ufficiale CAB come gestore SPID

IDENTITY PROVIDER



Il valore dei Registri e degli altri asset informativi al servizio di imprese e PA

Potenziamento e sviluppo dell'infrastruttura applicativa del Registro Imprese

Sistemi automatici per l'efficientamento dell'istruttoria e dell'evasione

Il 2025 ha rappresentato l'anno della piena affermazione del nuovo data entry Copernico, lo strumento evoluto che risponde all'obiettivo di supportare gli operatori camerali attraverso un'interfaccia intuitiva e funzionalità avanzate che facilitano l'interazione tra l'operatore e gli strumenti operativi.

Dopo la conclusione positiva della fase di sperimentazione, che ha coinvolto 35 Camere di Commercio, si è dato corso all'estensione del servizio a tutti gli Enti del territorio nazionale.

Per garantire una transizione fluida e senza interruzioni operative, è stata adottata una strategia di migrazione graduale. Gli operatori hanno potuto utilizzare in parallelo sia il nuovo sistema che il precedente Client, garantendo un passaggio progressivo e controllato. Le attività di monitoraggio hanno evidenziato che il sistema Copernico ha gestito circa il 93% delle pratiche evase manualmente, confermando il superamento della precedente soluzione.

Il successo dell'adozione implementata consente ora di pianificare la dismissione definitiva della vecchia piattaforma, che rimarrà

operativa fino al primo trimestre 2026 per garantire la massima continuità di servizio.

Parallelamente, l'anno si è chiuso con un'altra importante milestone: il completamento della transizione verso la nuova piattaforma Quorum per la gestione degli assetti proprietari. Anche in questo caso, l'utilizzo della vecchia soluzione è ormai residuale, e se ne prevede la dismissione entro gennaio 2026.

Infrastruttura di consultazione e sviluppo degli output dei registri

Nel corso del 2025 è stata completata l'istituzione della sezione speciale del Registro delle Imprese per le Imprese Culturali e Creative (ICC), operativa dal 30 settembre. Nel 2025 è proseguita l'attività di miglioramento e arricchimento del contenuto informativo dei Registri, con un focus sul consolidamento delle azioni volte a migliorare la leggibilità e l'efficacia degli output ufficiali, in stretta collaborazione con il tavolo di lavoro intercamerale.





Anche nel 2025, il sito pubblico "Accesso alle Banche Dati delle Camere di Commercio" ha continuato a registrare volumi di traffico elevati, confermandosi come un efficace canale di contatto diretto. Parallelamente, sono proseguite le attività per la revisione dei contenuti dell'area web riservata agli operatori, ponendo le basi per l'automazione delle fasi di contrattualizzazione e avvio di nuovi clienti.

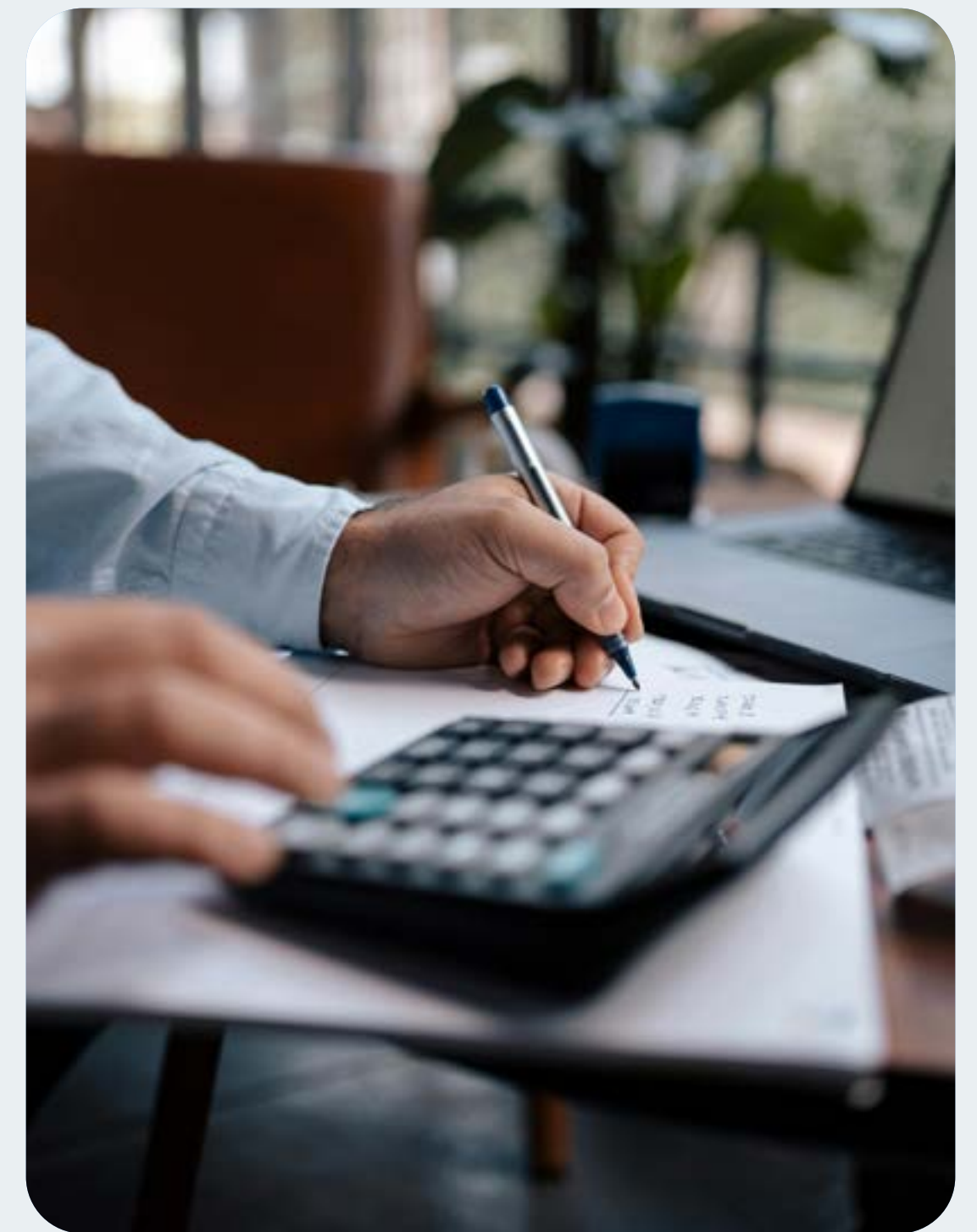
ICONTO – servizi di pagamento evoluti

Nel corso del 2025, InfoCamere, in sinergia con il sistema delle Camere di Commercio, ha continuato a promuovere la transizione digitale e la sostenibilità attraverso ICONTO Srl, offrendo uno strumento avanzato di semplificazione amministrativa alle Imprese, Professionisti e Pubblica Amministrazione. ICONTO agevola l'accesso e l'utilizzo dei servizi di e-government, generando valore condiviso per tutti gli Stakeholder. Il fulcro dell'impegno di ICONTO si concretizza nei suoi conti di pagamento, strutturati per garantire massima efficienza, inclusione digitale e trasparenza:

- Creazione di valore per i pagatori: ICONTO assicura una piena integrazione telematica nei processi di liquidazione delle spettanze (diritti, tariffe e imposte) con le piattaforme informatiche relative ai diversi servizi di e-government. L'accesso facilitato a servizi quali PagoPA, F24, addebiti SDD e bonifici si traduce in un drastico abbattimento dei tempi burocratici e in una maggiore facilità di adempimento per i cittadini e le imprese.

- Trasparenza ed efficienza per i beneficiari: L'integrazione fluida dei servizi di incasso (tramite gateway, MAV, carte di credito e giroconti) con le applicazioni telematiche garantisce una rendicontazione e una riconciliazione contabile tracciabili e sicure, migliorando la solidità e la trasparenza dei processi finanziari.
- Impatto Ambientale: l'approccio 100% Paperless: In linea con gli obiettivi di riduzione dell'impatto ambientale, l'offerta dei conti e dei servizi di pagamento integrati avviene in modalità esclusivamente telematica.

Sotto il profilo istituzionale, ICONTO consolida il proprio ruolo di Istituto Cassiere per le Camere di Commercio. Essendo il primo Istituto di Pagamento autorizzato a svolgere tale ruolo per un ente pubblico, ICONTO garantisce una gestione coordinata, sicura ed efficiente dei flussi di incasso e pagamento degli Enti camerali. Questa semplificazione delle attività di riconciliazione contabile contribuisce in modo determinante a costruire una Pubblica Amministrazione sempre più moderna, trasparente e al servizio del Paese.





Servizi per la legalità

Le attività sono proseguite con lo sviluppo di ulteriori funzionalità nei servizi esistenti con l'obiettivo di realizzare nuovi strumenti per il monitoraggio e l'analisi di fatti rilevanti riguardanti le imprese, al fine di efficientare l'attività ispettiva nella prevenzione di attività illecite. Si è dato inoltre seguito alle attività sul sistema di analisi delle variazioni relative a quote societarie e cariche aziendali, la cui chiusura è prevista entro il 1 trimestre 2026.

Iniziative per l'innovazione dei servizi "Open Innovation"

Nel 2025 il Gruppo InfoCamere ha consolidato il proprio impegno nelle c.d. iniziative di Open Innovation, partecipando attivamente alla terza e ultima edizione del programma di accelerazione "Magic Mind – Artificial Intelligence Acceleration Program", organizzato da ZEST, conclusosi formalmente a luglio con il Demo Day. L'iniziativa "Open innovation verso il Sistema Camerale" ha rappresentato il fulcro delle attività dell'anno, con il completamento delle cinque sperimentazioni avviate in collaborazione con le Camere di Padova, Firenze, Milano, Messina e Torino. Le sperimentazioni hanno riguardato ambiti diversificati: dalla gestione dei bandi e della verifica delle istruttorie (Padova), al controllo di correttezza dei dati nelle pratiche di variazione delle cariche sociali (Firenze), dall'analisi delle PEC per efficientare la protocollazione (Milano), all'interrogazione in linguaggio naturale dei dati del Registro Imprese (Messina), fino all'identificazione degli errori nella compilazione delle pratiche

(Torino). Dopo una fase iniziale di setup infrastrutturale, tutte le soluzioni sono state testate operativamente insieme agli operatori camerali, producendo risultati complessivamente positivi che hanno evidenziato il potenziale dell'intelligenza artificiale come strumento di supporto alle attività istruttorie e operative.

DIALOGO SOCIALE - QUALITA' DEI SERVIZI

Il Gruppo InfoCamere, attraverso la sua Politica di Qualità, promuove azioni concrete che si traducono in un forte orientamento al cliente, leadership diffusa, impegno delle persone e un approccio per processi volto al miglioramento continuo delle prestazioni.

Fattore chiave per il successo duraturo e il perseguimento degli obiettivi strategici è la costruzione di rapporti di fiducia, basati su una costante interazione e sull'ascolto dei clienti e delle parti interessate. Annualmente sono condotte campagne di Customer Satisfaction e indagini sul valore percepito dei servizi finalizzate ad assicurarne l'adeguatezza rispetto alle crescenti esigenze degli utilizzatori e alle linee strategiche definite nei piani di attività della Società.

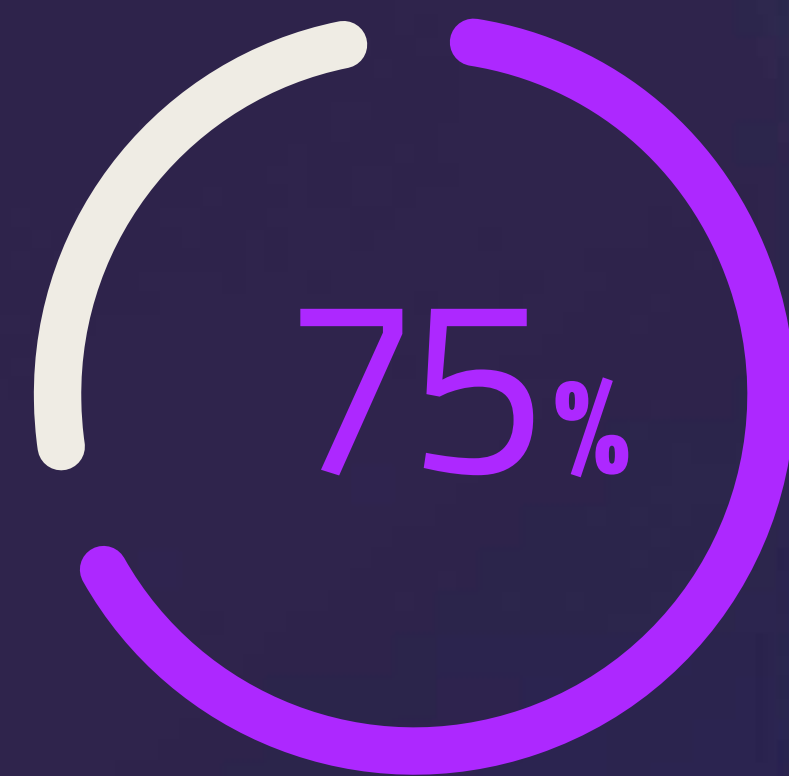




Platform - Infrastrutture e Sicurezza a servizio dell'innovazione



Garanzia della business continuity



Supporto all'innovazione, alla ricerca e alla digitalizzazione



Tutela della privacy e sicurezza dei dati

SDGs





Platform

Un cuore pulsante che mette in circolo l'innovazione: con infrastrutture in costante evoluzione che garantiscono elevati livelli di sicurezza, il Gruppo InfoCamere realizza e gestisce, per conto del Sistema Camerale, infrastrutture strategiche nazionali a servizio dell'innovazione condivisa con le altre Pubbliche Amministrazioni ed il sistema imprenditoriale italiano.

Infrastrutture e Sicurezza a servizio dell'innovazione

HIGHLIGHTS

Evoluzione delle infrastrutture tecnologiche

Investimenti in innovazione 8,39 mln

Cyber security:

- Verso la **certificazione ISO 27701:2019**
- Effettuati interventi di **compliance alla direttiva NIS2**





Infrastrutture innovative

ALCUNI NUMERI SULLE INFRASTRUTTURE DEL GRUPPO INFOCAMERE

**La server farm custode del patrimonio
informativo del Sistema Camerale italiano**



DATA CENTER INFOCAMERE

- Il Gruppo InfoCamere gestisce il patrimonio informativo del Sistema Camerale Italiano attraverso il Data Center di Padova ed una rete infrastrutturale che unisce tutte le Camere di Commercio Italiane
- Un secondo Data Center funziona come secondo access point di rete e come Disaster Recovery Center
- I servizi sono erogati in continuità operativa grazie all'infrastruttura di Continuous Availability
- Il Data Center è l'hub di accesso al patrimonio informativo, aggiornato in tempo reale, del tessuto imprenditoriale, economico e produttivo italiano.



SICUREZZA, ALTA AFFIDABILITÀ, TECNOLOGIA

- Sistema antincendio a gas ecologico (IG-541)
- Controlli perimetrali e delle aree interne sensibili quali il Data Center e le aree pertinenziali
- Infrastruttura elettrica ridondata: doppia alimentazione per tutti gli apparati
- Potenza complessiva: isole ad alta densità, progettate per supportare una potenza di 500 KW, pari al consumo di 300 famiglie, ospitate in un'area di dimensioni di un campo di basket
- Apparati di rete e server di ultima generazione, oltre 550 Data Base gestiti e 3.800 server tra fisici e virtuali con un'elevata virtualizzazione dei sistemi (96%)
- Sistemi storage: capacità oltre 14.000 TB corrispondenti a 28 milioni di libri digitalizzati che impilati l'uno sull'altro raggiungono 600 km di altezza



SALA CONTROLLO

- Presidio H24 per 365 giorni da parte di personale in turnazione
- Oltre 61.000 controlli infrastrutturali (Server, Storage e Networking)
- Oltre 8.000 controlli ambientali (temperatura, umidità e assorbimento elettrico)
- Oltre 160.000 simulazioni automatiche al giorno monitorano i tempi di risposta e la disponibilità dei servizi
- Circa 60.000 elaborazioni giornaliere governate dai sistemi di schedulazione automatica riducono l'intervento umano
- Oltre 2.500 applicazioni gestite
- Oltre 837 interventi infrastrutturali nell'ultimo anno
- Circa 6.600 rilasci software in produzione
- Presidio del processo di Incident & Problem Management secondo lo standard ISO 20000 e Best Practices ITIL quale garanzia di continuità operativa e continuo miglioramento



CERTIFICAZIONI

- ISO 9001 Qualità
- ISO 20000-1 Servizi IT
- ISO 22301 Continuità Operativa
- ISO 25012 Qualità Dati Registro Imprese
- ISO 27001 Sicurezza informazioni:
- 27017 Sicurezza in Cloud
- 27018 Privacy in Cloud
- ISO 14001 Ambientale
- EMAS
- Dichiarazione Ambientale
- eIDAS Prestatore Servizi Fiduciari Qualificati
- eIDAS Prestatore Servizi Fiduciari SPID
- Industria 4.0 Centro per il trasferimento tecnologico
- STANDARD DI ESERCIZIO DATA CENTER - ANSI/TIA 942-C-2024 Rating 3



Evoluzione dell'infrastruttura, sicurezza, innovazione tecnologica

Innovazione tecnologica ed evoluzione dell'infrastruttura

Il 2025 ha segnato un punto di svolta per le infrastrutture del Gruppo. Gli interventi effettuati non hanno riguardato semplici aggiornamenti tecnologici, ma il consolidamento di un ecosistema digitale reattivo, capace di supportare la missione del Gruppo in un panorama normativo complesso e segnato da crescenti minacce cyber. Numerose sono state le attività correttive ed evolutive per ottimizzare le risorse, massimizzare le prestazioni e garantire adeguati livelli di sicurezza. L'intensa attività di trasformazione — caratterizzata da oltre 800 interventi correttivi ed evolutivi — non ha avuto alcun impatto sul livello di servizio generale che nel 2025 si è mantenuto pari al 99,95%.

Per massimizzare il **controllo e le prestazioni dell'infrastruttura**, sono state compiute scelte strategiche mirate all'efficienza, con upgrade tecnologici che garantiscono una gestione dei carichi più fluida e scalabile; il passaggio a nuovi modelli infrastrutturali ha consentito di recuperare potenza di calcolo, abbattere la latenza e ottimizzare i costi.

Nell'ambito della **valorizzazione del patrimonio informativo**, è stata sviluppata la componente tecnologica del progetto "Centrale Eventi" che, grazie all'introduzione di processi Data-Driven, ha la capacità di reagire in tempo reale alle variazioni dei dati, abilitando decisioni rapide e servizi applicativi proattivi e integrati.

Relativamente alla **Cyber Resilienza e Trust Digitale** la sicurezza si è evoluta a fattore abilitante che migliora il servizio; la strategia di difesa adottata agisce su più livelli e in modo anticipato, poggiando su tre pilastri fondamentali:

- protezione esterna e applicativa: l'installazione di firewall di nuova generazione e scudi specifici per le Web Application mitiga l'esposizione dei servizi agli attacchi più sofisticati;
- ricerca e analisi delle minacce: sistemi intelligenti analizzano costantemente enormi volumi di dati individuando minacce reali e neutralizzandole rapidamente, riducendo drasticamente i tempi di reazione e ripristino;
- data protection: i sistemi di backup sono stati potenziati con tecnologie moderne che creano copie sicure e immutabili, garantendo un ripristino dei servizi rapido e affidabile.

L'evoluzione del 2025 ha raggiunto anche le sedi locali delle Camere di Commercio con l'ammodernamento delle reti LAN e l'installazione di oltre 160 nuovi punti di accesso WiFi; tali interventi hanno potenziato l'agilità operativa e la connettività di tutto il sistema.





I servizi IT a servizio del Sistema Camerale e delle altre istituzioni

Il Gruppo InfoCamere offre ai propri Soci, nel rispetto di quanto previsto dal TUSP, un ventaglio di servizi IT caratterizzati dalla flessibilità offerta e dall'assistenza garantita. Tutte le soluzioni proposte prevedono anche servizi di supporto, backup, monitoraggio e presidio organizzati in processi aderenti alle Best Practices ITIL e conformi ai Requisiti della Certificazione ISO/IEC 20000-1.

Di seguito un dettaglio dei servizi IT disponibili:

Servizio di *housing* per i Data Center e relativa estensione: offerta di servizi di colocation per ospitare le infrastrutture di soggetti istituzionali che optano per esternalizzare il Data Center. L'estensione o la colocation del Data Center consente, sfruttando le tecnologie più innovative e le esperienze maturate nel campo, di applicare soluzioni in grado di propagare reti ed infrastrutture (c.d. Cloud ibrido), garantendo efficienza e continuità dei servizi.

Virtual Data Center: Il servizio Private Cloud mette a disposizione risorse computazionali (CPU, RAM e Spazio Disco) e di networking prevedendo diverse tipologie di Hypervisor di sistema operativo e di piattaforme Middleware.

Hosting: I servizi di hosting di sistemi e applicazioni, anche in qualità di internet service provider, consentono di ospitare ambienti di tutte le complessità, da architetture Mission Critical ai siti web e agli ambienti di sviluppo.

Continuità operativa: Le proposte di Disaster Recovery e continuous availability prevedono l'automazione di processi di replica di Virtual Data Center completi o di singole macchine virtuali, assicurando RPO e RTO ridotti.

Servizio di VDI: Il servizio VDI (Virtual Desktop Infrastructure) ospita 3.650 Desktop Virtuali all'interno dei Data Center InfoCamere (modalità SaaS). Il numero di VDI può essere facilmente e rapidamente aumentato a fronte di nuove richieste. La soluzione offerta prevede l'erogazione di desktop di ultima generazione, con CPU, memoria ed applicazioni personalizzabili in base alle esigenze.





Planet - Impegno per la tutela dell'ambiente



Gestione responsabile delle risorse e sviluppo di un'economia circolare



Riduzione dei consumi energetici e delle emissioni in atmosfera

SDGs





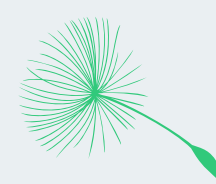
Planet

L'innovazione digitale di InfoCamere evolve in piena armonia con il rispetto dell'ambiente, coniugando efficienza tecnologica e responsabilità verso il pianeta. Grazie a una gestione certificata e infrastrutture all'avanguardia, il Gruppo dimostra come l'eccellenza nei servizi possa essere motore di uno sviluppo realmente sostenibile, contribuendo alla lotta contro i cambiamenti climatici e alla gestione responsabile delle risorse naturali.

IMPEGNO PER LA TUTELA DELL'AMBIENTE



Riduzione dei consumi energetici: **- 429.609 kwh** energia elettrica consumata, pari a circa il **-5 % rispetto al 2024**



Sperimentazione risparmio emissioni connesse all'utilizzo dei servizi digitali (telemaco): riduzione delle emissioni pari a **- 24.943 t di co2**, corrispondente alla capacità di assorbimento di ben **997.720 alberi**.



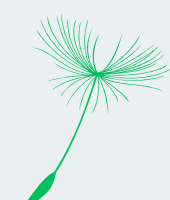
Intensità delle emissioni di gas a effetto serra (GHG) per unità di ricavo generata: **- 16% rispetto al 2024**



Promozione della **mobilità sostenibile**



Aggiornamento **certificazione ambientale** e **dichiarazione ambientale**



Energia pulita prodotta: **164.150 kwh energia pulita prodotta**



Adesione a **m'illumino di meno 2025**



Garanzia d'origine per le forniture di energia elettrica delle sedi di padova, Roma e Bari





L'approccio alla gestione degli aspetti ambientali

Il Gruppo InfoCamere adotta un Sistema di Gestione Ambientale (SGA) certificato secondo la norma ISO 14001, per ottimizzare l'efficacia delle attività svolte riducendo l'impatto ambientale. Il SGA si basa su una Politica Ambientale e obiettivi chiari: tutela dell'ambiente, riduzione delle emissioni, uso responsabile delle risorse, rispetto delle normative e miglioramento nel continuo.

L'impegno del Gruppo ha portato al riconoscimento EMAS, ottenuto dal 2018 e rinnovato a marzo 2025, unitamente alla certificazione ISO 14001.

L'approccio sostenibile si riflette nell'evoluzione delle infrastrutture tecnologiche e dei sistemi, con virtualizzazioni, soluzioni di collaborazione e cloud computing, oltre all'installazione di isole ad alta densità per l'efficienza energetica, in linea con le direttive dell'Agenzia per l'Italia Digitale per i Data Center della Pubblica Amministrazione. Nel 2025 non si sono verificati incidenti o danni ambientali.

Per ulteriori informazioni sulla Politica Ambientale e per visionare la Dichiarazione Ambientale del Gruppo InfoCamere, si rimanda al sito internet www.infocamere.it alla sezione "Chi siamo – Certificazioni" alla voce "Sintesi Politiche di Sistemi di Gestione" e "Dichiarazione Ambientale".





Investimenti ambientali e di riqualificazione delle sedi

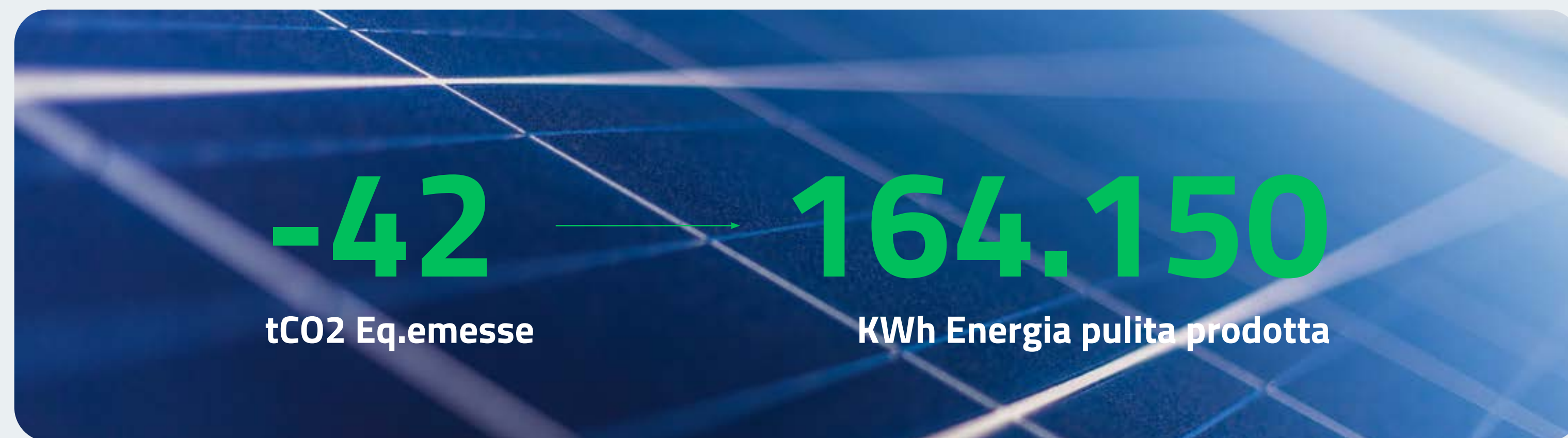
La sede di Padova è dotata di un impianto fotovoltaico con 552 moduli in silicio policristallino ad alto rendimento. Questo impianto permette di produrre fino a 205.000 kWh di energia rinnovabile all'anno, contribuendo a ridurre le emissioni di CO2 di circa 102.609 kg/anno. Per dare un'idea concreta, tale produzione energetica potrebbe coprire il fabbisogno annuo di circa 76 abitazioni (considerando un consumo medio di 2.700 kWh per una famiglia di 3-4 persone).

Nel 2025, l'energia prodotta dall'impianto fotovoltaico, completamente utilizzata per le attività del Gruppo, è stata di circa 164.150 kWh, con una conseguente riduzione delle emissioni pari a 42.000¹⁶ kg di CO2 equivalenti.

Dovendo gestire un'infrastruttura energivora, il Gruppo InfoCamere effettua costantemente investimenti in opere di efficientamento energetico per ridurre gli impatti ambientali connessi alla sua attività. Da ultimi si annoverano gli interventi effettuati



IMPIANTO FOTOVOLTAICO 2025



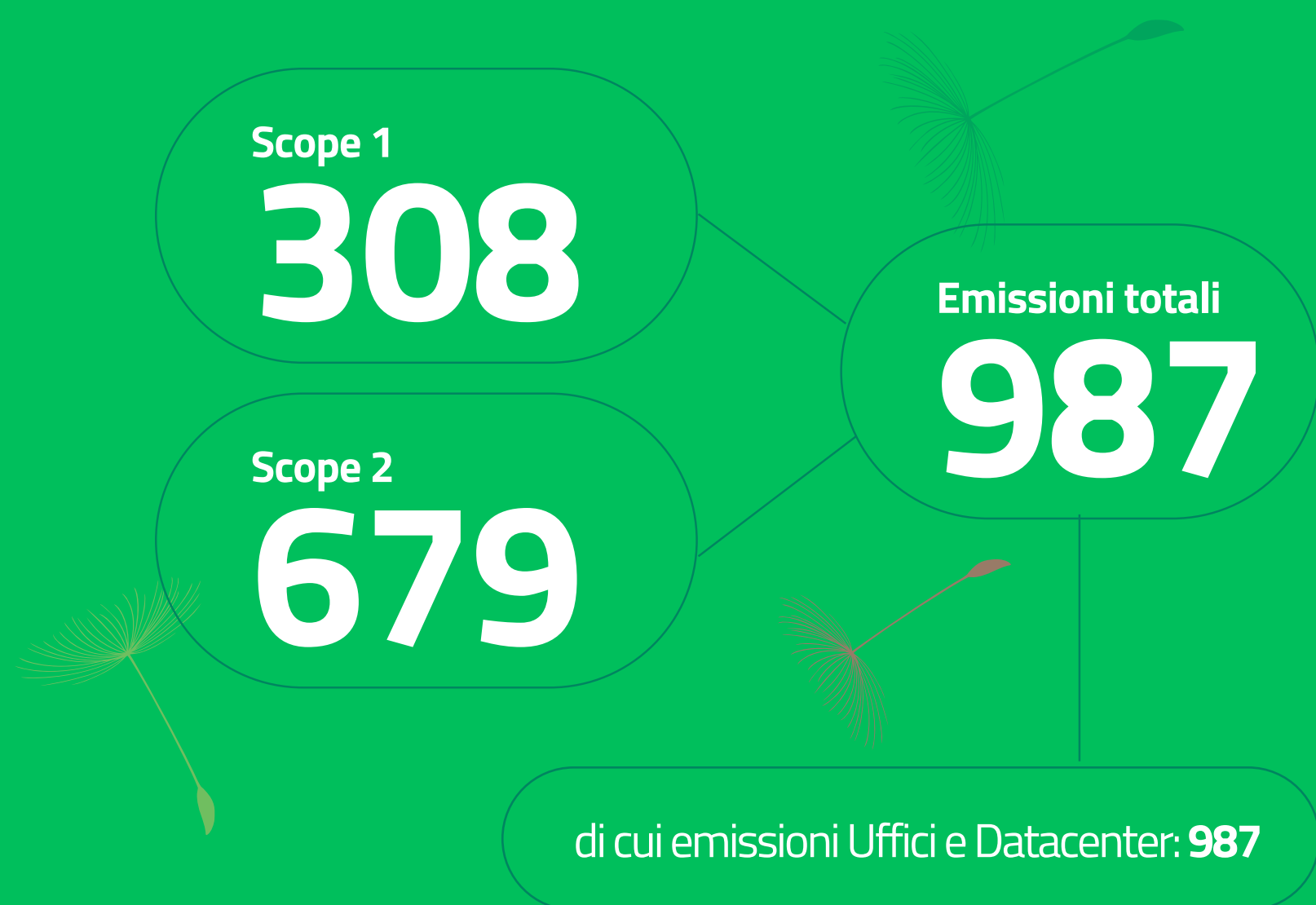
¹⁶ Emissione calcolata con il metodo "market based". Per il calcolo "location based" si rimanda all'Appendice.



Emissioni¹⁸

In linea con il calo dei consumi energetici descritto in precedenza, anche l'**impronta carbonica del Gruppo** registra un trend in netta diminuzione. Nel 2025, le emissioni complessive sono state pari a 987 tCO₂ eq, segnando una **riduzione del 10%** rispetto all'anno precedente. Di seguito, il dettaglio dell'andamento delle emissioni dirette e indirette nel corso del 2025:

EMISSIONI 2025 (TCO₂ EQ.)



L'**Intensità delle emissioni di gas a effetto serra (GHG) per unità di ricavo generata**¹⁹ rappresenta un indicatore chiave per valutare l'efficacia delle strategie di decarbonizzazione del Gruppo InfoCamere. Nel triennio 2023-2025, a fronte di una costante crescita del fatturato, si è registrata una marcata flessione dell'indicatore. Tale andamento testimonia la capacità del Gruppo di perseguire un modello di crescita sostenibile, migliorando l'efficienza operativa e generando un valore economico progressivamente disaccoppiato dalle emissioni di CO₂.

Intensità delle emissioni di gas a effetto serra (GHG) per unità di ricavo generata			
	2025	2024	2023
Emissioni totali	987	1.095	1.544
Fatturato in MLN di €	127,40	118,96	112,10
Intensità delle emissioni di gas a effetto serra (GHG) per unità di ricavo generata	7,75	9,21	13,77

¹⁸ Le emissioni scope 2 illustrate in questo paragrafo sono calcolate con il metodo "market based". Per il calcolo delle stesse secondo il metodo "location based" si rimanda all'Appendice.

¹⁹ Calcolata come totale delle emissioni prodotte (scope 1 e scope 2) sul fatturato del Gruppo. Come per il resto della narrazione i dati riportati sono stati calcolati con il metodo "market based". Per il calcolo delle stesse secondo il metodo "location based" si rimanda all'Appendice.



Mobilità sostenibile e riduzione degli impatti ambientali

InfoCamere promuove attivamente la mobilità sostenibile attraverso politiche mirate, infrastrutture dedicate e una costante sensibilizzazione del personale.

L'obiettivo è incentivare l'uso di mezzi a basso impatto ambientale attraverso soluzioni concrete:

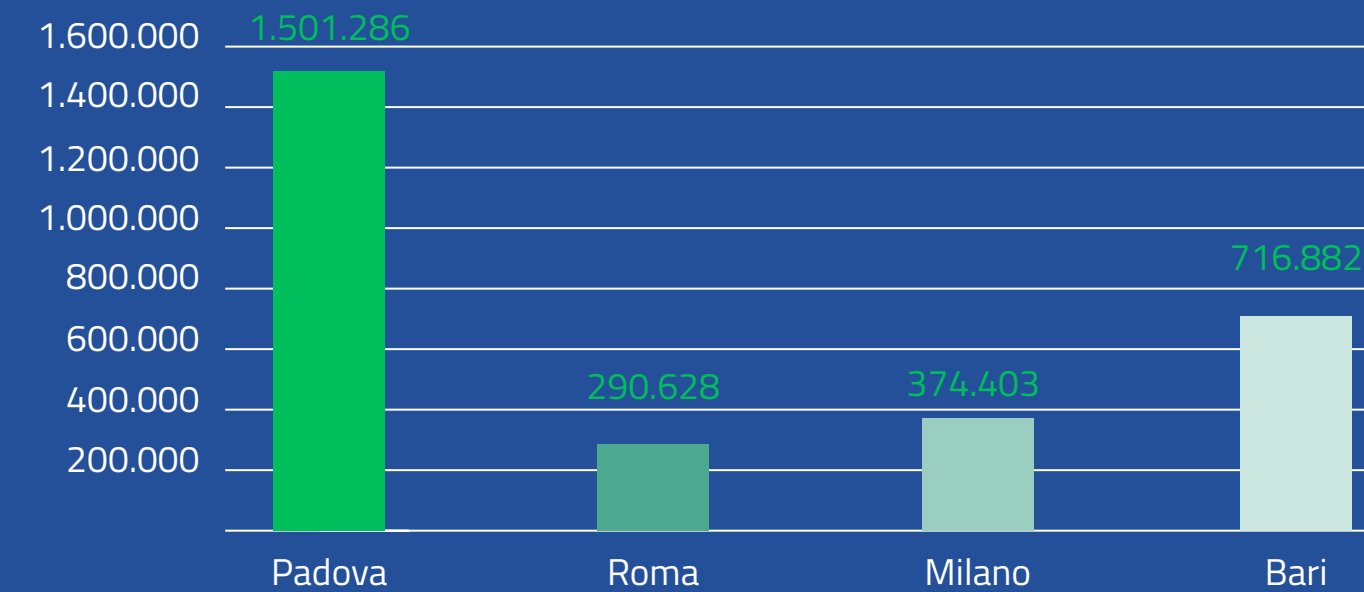
- **Infrastrutture di ricarica:** per favorire la mobilità elettrica, sono state installate colonnine di ricarica per auto nelle sedi di Padova e Roma, mentre a Bari e Roma sono disponibili punti di ricarica per biciclette elettriche.
- **Trasporto pubblico:** grazie ad accordi con le principali aziende di trasporto, i dipendenti possono accedere ad abbonamenti agevolati per treni e autobus.
- **Travel Policy "Green":** la policy aziendale incentiva l'utilizzo dei mezzi pubblici per tutte le trasferte, bilanciando sostenibilità ed efficienza operativa.

In conformità al Decreto Interministeriale n. 179/2021, è stato aggiornato il Piano degli Spostamenti Casa-Lavoro (PSCL) per tutte le quattro sedi aziendali. L'analisi dei dati PSCL e dello smart working ha stimato, per il 2025, un risparmio medio mensile di circa 193 km per dipendente, con una riduzione di 31,16 kg di CO₂, equivalente all'assorbimento di 2,31 alberi al mese per persona.

MOBILITÀ E AMBIENTE

SPOSTAMENTI CASA-LAVORO ANNO 2024

KM non percorsi per SW



437
di CO₂ totali
Non emesse in ambiente

Lorem ipsum sit dolor

Padova 34.610 kWh erogati da colonnine di ricarica
Roma 207.000 Km percorsi con energia rinnovabile > 23 t CO₂

KM non percorsi per SW





People - Benessere e crescita delle persone



**Attrazione dei talenti,
sviluppo della crescita e
formazione del personale**



**Diffusione del welfare
aziendale e promozione
del work-life balance**



**Promozione di una cultura
rispettosa di diversità, pari
opportunità e diritti umani**



**Tutela della salute
e della sicurezza dei
dipendenti**

SDGs





People

Per il Gruppo InfoCamere, il capitale umano costituisce un patrimonio fondamentale, una risorsa strategica da tutelare e valorizzare costantemente.

Attraverso percorsi strutturati di crescita personale e professionale, il Gruppo investe sulle proprie persone nella convinzione che l'aggiornamento continuo e la formazione rappresentino leve indispensabili.

Solo attraverso lo sviluppo e l'accrescimento delle competenze è possibile affrontare le sfide del mercato oltre che diffondere e radicare i valori che guidano l'identità del Gruppo.

Le strategie dedicate al capitale umano si concretizzano in iniziative tangibili, volte alla valorizzazione dei talenti; il Gruppo è consapevole che ogni traguardo raggiunto sia conseguenza della dedizione e dell'impegno quotidiano dei propri dipendenti. Il Gruppo promuove un ambiente di lavoro stimolante e inclusivo, capace di favorire un reale equilibrio tra vita professionale e privata favorendo il benessere delle persone. La soddisfazione e il senso di appartenenza sono presupposti indispensabili per il raggiungimento degli obiettivi strategici e la generazione di valore a beneficio di tutti gli Stakeholder.

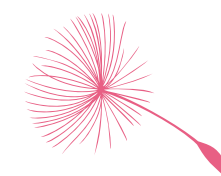
GESTIONE RESPONSABILE DELLE RISORSE UMANE



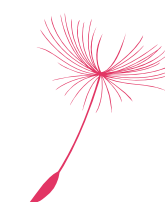
Continua percorso di **Mentoring**



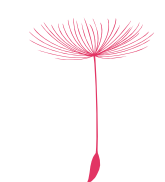
Banca ore solidale donate **681,5 ore**.



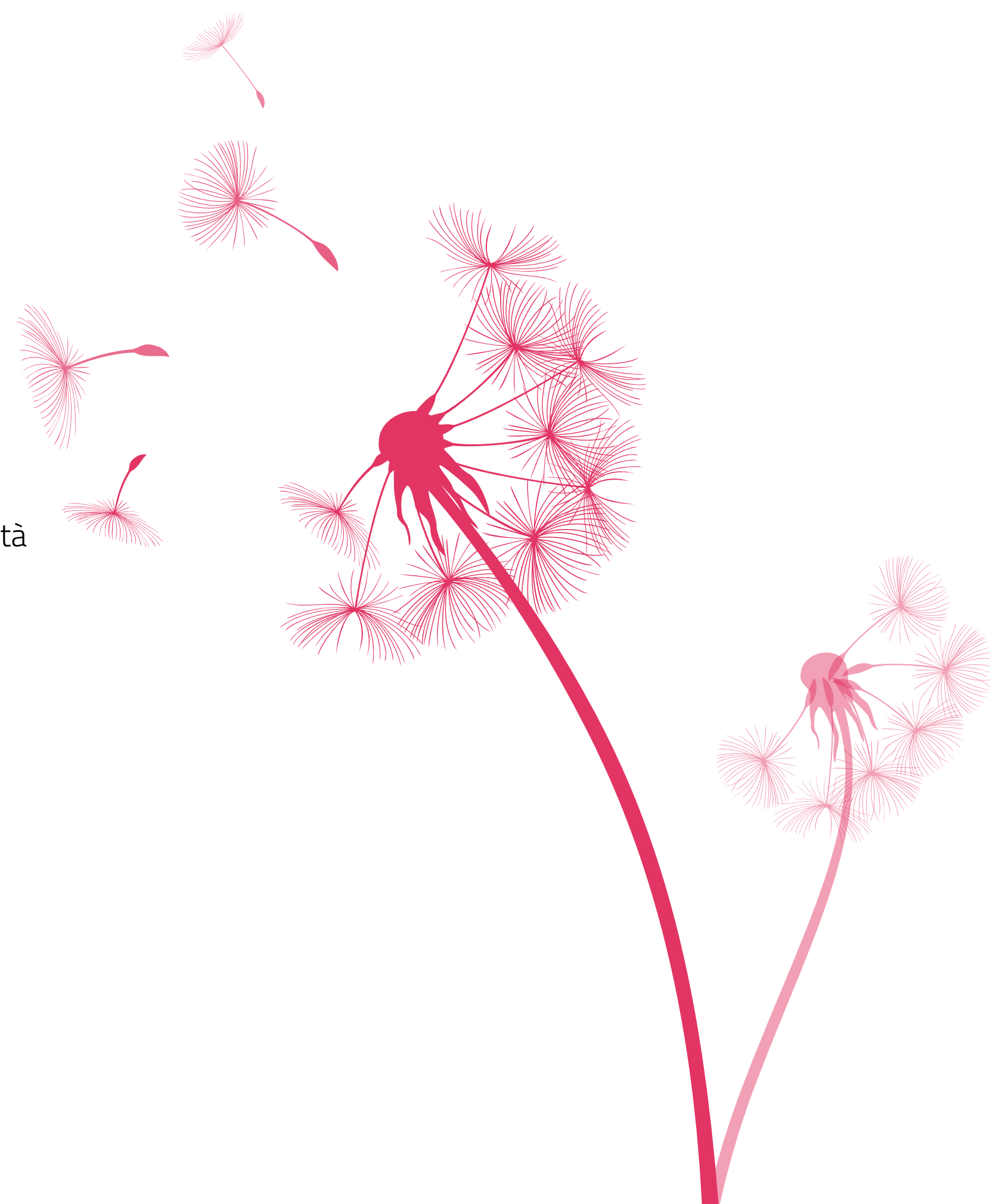
Smart working:
399 tCO 2 risparmiate.



Diffusione della cultura della Sostenibilità
1.067 dipendenti del Gruppo



Investimento nelle competenze:
36.723 ore di formazione

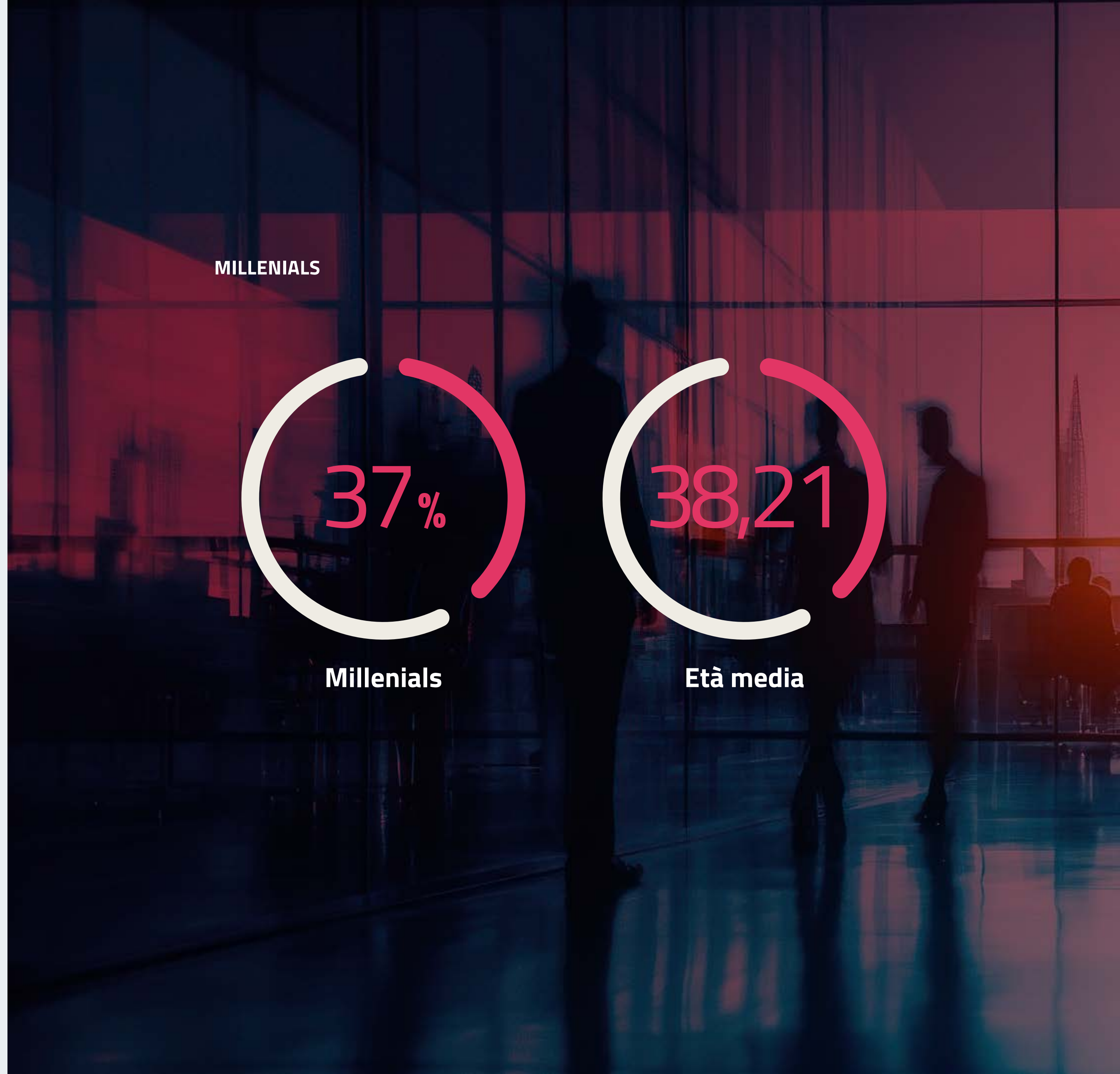




Politiche retributive

Le Politiche di remunerazione del Gruppo InfoCamere sono ispirate a principi di equità interna e coerenza con il mercato retributivo di riferimento (equità esterna). Il modello retributivo adottato agisce principalmente su quattro direttrici che concorrono ad attrarre, trattenere e motivare le persone: *compensation, talent e performance, welfare e wellbeing e ambiente di lavoro*. I criteri inseriti nella politica retributiva annuale sono proposti dalla funzione HR e approvati dal Direttore Risorse Umane e dal Direttore Generale.

Le Politiche di remunerazione delle figure dirigenziali prevedono una retribuzione composta da una componente fissa e una componente variabile. La parte di retribuzione fissa annuale segue l'iter illustrato in precedenza. La parte variabile annuale è condizionata dal contributo al raggiungimento degli obiettivi aziendali strategici. Il Direttore Risorse Umane e il Direttore Generale garantiscono che le politiche di remunerazione dei Dirigenti vengano formulate in assenza di conflitti di interesse in conformità con quanto previsto dal Codice Etico (art. 2).





Formazione e Sviluppo delle competenze

In un settore ad alta intensità tecnologica come quello dell'ICT, l'apprendimento continuo non rappresenta solo una necessità operativa, ma una vera e propria leva strategica. Il Gruppo InfoCamere promuove una solida cultura del lifelong learning, investendo costantemente nella formazione delle proprie persone per garantire l'allineamento delle competenze alle rapide evoluzioni del mercato e alle sfide della transizione digitale. La strategia formativa del Gruppo si articola in programmi mirati che spaziano dall'aggiornamento tecnico-specialistico allo sviluppo delle competenze trasversali, ritenute fondamentali per favorire la resilienza, la leadership e la crescita organizzativa. A garanzia della qualità e dell'efficacia di questi percorsi, lo sviluppo formativo è costantemente monitorato da un'apposita Commissione Paritetica sulla Formazione. Nel corso del 2025, l'impegno verso lo sviluppo del capitale umano si è concretizzato nell'erogazione di 36.723 ore complessive di formazione, che si traducono in una media di circa 35 ore annue per ciascun dipendente. A conferma dell'impegno concreto del Gruppo verso l'equità e le pari opportunità, l'accesso ai percorsi formativi è risultato perfettamente bilanciato, con una media pro-capite di 35 ore erogate alle donne e 34 ore agli uomini.

L'offerta didattica si è concentrata fortemente sullo sviluppo delle competenze specifiche per i diversi profili professionali con il 55,9% delle ore dedicate alla formazione professionale e il 17,7% alla formazione manageriale. La formazione obbligatoria e regolativa (legata a salute e sicurezza, anticorruzione, trasparenza e privacy) ha rappresentato il 21,8% del totale, mentre la restante parte è stata assorbita da percorsi sulla cultura aziendale (4,4%) e sull'ottenimento di certificazioni (0,3%).



1.022 ore di formazione sulle politiche e procedure per la tutela dei diritti umani.

Promozione dell'inclusione



Salute e sicurezza

Per il Gruppo InfoCamere, la salute e la sicurezza non rappresentano solo un obbligo normativo, ma un principio cardine del proprio modo di operare. Il gruppo si impegna quotidianamente a garantire un ambiente di lavoro sicuro e salutare per tutta la propria forza lavoro, tutelando l'incolumità e la dignità di ogni persona.

Oltre al rigoroso rispetto della normativa vigente, è stato adottato volontariamente un Sistema di Gestione della Salute e Sicurezza sul Lavoro (SGSL) conforme all'art. 30 del D.Lgs. 81/08. Questo modello organizzativo permette di integrare le politiche di prevenzione direttamente nella progettazione dei processi aziendali, definendo standard di sicurezza su misura per le specifiche esigenze operative.



I NOSTRI TRAGUARDI

- Nessuna malattia professionale e nessun infortunio mortale o con conseguenze gravi sia tra i dipendenti che tra i lavoratori esterni.
- Registrati 3 infortuni di lieve entità.

GESTIONE E PREVENZIONE

- Adozione volontaria del SGSL in conformità all'art. 30 del D.Lgs. 81/08, applicato in tutte le sedi aziendali.
- Coinvolgimento attivo dei lavoratori tramite consultazioni periodiche e i Rappresentanti dei Lavoratori per la Sicurezza (RLS).

FORMAZIONE CONTINUA

- Formazione iniziale obbligatoria per tutti i neoassunti, stagisti e tirocinanti e aggiornamenti obbligatori ogni 5 anni.

SICUREZZA

- 100% delle sedi aziendali dotate di unità D.A.E. (Defibrillatori) con operatori formati per il primo soccorso presso ogni sede.
- Cultura della sicurezza digitale: manuali, procedure operative e il "Numero Unico Emergenze".



Welfare aziendale

Il Gruppo InfoCamere pone il benessere delle proprie persone al centro delle politiche di gestione delle risorse umane, offrendo un ampio ventaglio di iniziative a sostegno del work-life balance. Attraverso una piattaforma dedicata al welfare aziendale, i dipendenti possono accedere a un pacchetto di flexible benefits, scegliendo autonomamente servizi, agevolazioni e supporti su misura per le proprie esigenze. A tutela della salute, il Gruppo garantisce un'assistenza sanitaria integrativa che, per il personale a tempo indeterminato, risulta migliorativa rispetto alle disposizioni del Fondo previsto dal CCNL applicato. Completano l'offerta assicurazioni aggiuntive per infortuni professionali ed extra-professionali, polizze Kasko per chi viaggia per conto del Gruppo e un servizio di assistenza fiscale gratuito tramite CAF.

Un ulteriore pilastro è rappresentato dalla flessibilità organizzativa. Al fine di promuovere un equilibrio ottimale vita-lavoro, InfoCamere mette a disposizione dei propri dipendenti strumenti mirati, quali la gestione flessibile dei Permessi Annuì Retribuiti (PAR) e la modulazione dell'orario tramite il conto ore trimestrale. A questo si aggiunge la pre-

ASSISTENZA E VANTAGGI SU MISURA

- Flexible Benefits: Piattaforma dedicata per scegliere servizi e agevolazioni su misura.
- Assistenza Sanitaria Integrativa: Condizioni migliorative rispetto al CCNL per il personale a tempo indeterminato.
- Coperture Extra: Assicurazioni per infortuni (professionali ed extra-professionali) e polizza Kasko per trasferte.
- Supporto Fiscale: Servizio CAF gratuito per tutti i dipendenti.

SOSTEGNO ALLA GENITORIALITÀ

- Progetto "IC Family" Iniziativa legata al bando "#RiParto" per genitori con figli fino a 1.000 giorni.
- Supporto a 360°: Il piano prevede sostegno economico aggiuntivo nel welfare, nuovi permessi per la conciliazione e webinar formativi dedicati.
- Congedo Parentale: Accessibile a tutto il personale nel rispetto della legge.

WORK-LIFE BALANCE E FLESSIBILITÀ

- Smart working: Modello lavorativo esteso a tutta la popolazione aziendale
- Strumenti Mirati: Gestione flessibile dei Permessi Annuì Retribuiti (PAR) e modulazione dell'orario tramite il conto ore trimestrale.
- Permessi Aggiuntivi: Previsti per far fronte a particolari esigenze familiari, in aggiunta a quanto già stabilito dal CCNL.

L'IMPATTO DELLE NOSTRE SCELTE:

- 71 dipendenti hanno usufruito del congedo parentale nel 2025 (45 donne e 26 uomini)
- 99,5% è l'eccellente tasso di rientro in azienda al termine del periodo di congedo
- Rientro del 100% per gli uomini e del 99% per le donne, a dimostrazione di un ambiente di lavoro che favorisce la continuità professionale anche dopo la nascita di un figlio.

AGEVOLAZIONI E MOBILITÀ SOSTENIBILE

- Buoni Pasto & CRAL: Ticket garantiti anche in smart working e contributo per la quota associativa al Circolo Ricreativo
- Prestiti Green: Finanziamenti per pannelli fotovoltaici/solari domestici e per l'acquisto di veicoli elettrici o ibridi.
- Mobilità Sostenibile: Accordi per l'acquisto agevolato di abbonamenti ai mezzi pubblici (es. treno e bus per la sede di Milano)



RELAZIONE DELLA SOCIETÀ DI REVISIONE



KPMG S.p.A.
Revisione e organizzazione contabile
Piazza Salvemini, 20
35131 PADOVA PD
Telefono +39 049 8249101
Email it-fmauditaly@kpmg.it
PEC kpmgspa@pec.kpmg.it

Relazione della società di revisione indipendente sul bilancio di sostenibilità

Al Consiglio di Amministrazione della
InfoCamere S.C.p.A.

Siamo stati incaricati di effettuare l'esame limitato ("limited assurance engagement") del bilancio di sostenibilità del Gruppo InfoCamere (di seguito anche "il Gruppo") relativo all'esercizio chiuso al 31 dicembre 2025.

Responsabilità degli Amministratori per il bilancio di sostenibilità

Gli Amministratori della InfoCamere S.C.p.A. sono responsabili per la redazione del bilancio di sostenibilità in conformità ai "Global Reporting Initiative Sustainability Reporting Standards" definiti dal GRI - Global Reporting Initiative ("GRI Standards").

Gli Amministratori sono altresì responsabili per quella parte del controllo interno da essi ritenuta necessaria al fine di consentire la redazione di un bilancio di sostenibilità che non contenga errori significativi dovuti a frodi o a comportamenti o eventi non intenzionali.

Gli Amministratori sono inoltre responsabili per la definizione degli obiettivi del Gruppo InfoCamere in relazione alla performance di sostenibilità, nonché per l'identificazione degli stakeholder e degli aspetti significativi da rendicontare.

Indipendenza della società di revisione e gestione della qualità

Siamo indipendenti in conformità ai principi in materia di etica e di indipendenza dell'International Code of Ethics for Professional Accountants (including International Independence Standards) (IESBA Code) emesso dall'International Ethics Standards Board for Accountants, basato su principi fondamentali di integrità, obiettività, competenza e diligenza professionale, riservatezza e comportamento professionale.

La nostra società di revisione applica il Principio Internazionale sulla Gestione della Qualità (ISQM Italia 1) in base al quale è tenuta a configurare, mettere in atto e rendere operativo un sistema di gestione della qualità che includa direttive o procedure sulla conformità ai principi etici, ai principi professionali e alle disposizioni di legge e regolamentari applicabili.

Responsabilità della società di revisione

E' nostra la responsabilità di esprimere, sulla base delle procedure svolte, una conclusione circa la conformità del bilancio di sostenibilità rispetto a quanto richiesto dai GRI Standards. Il nostro lavoro è

KPMG S.p.A.
è una società per azioni
di diritto italiano
e fa parte del network KPMG
di entità indipendenti affiliate a
KPMG International Limited,
società di diritto inglese.



Ancona Bari Bergamo
Bologna Bolzano Brescia
Catania Como Firenze Genova
Lecce Milano Napoli Novara
Padova Palermo Parma Perugia
Pescara Roma Torino Treviso
Trieste Varese Verona

Società per azioni
Capitale sociale
Euro 10.415.500,00 i.v.
Registro Imprese Milano Monza Brianza Lodi
e Codice Fiscale N. 00799600159
R.E.A. Milano N. 512867
Partita IVA 00799600159
VAT number IT00799600159
Sede legale: Via Giovanni Battista Pirelli, 38
20124 Milano MI ITALIA



Gruppo InfoCamere
Relazione della società di revisione
31 dicembre 2025

stato svolto secondo quanto previsto dal principio "International Standard on Assurance Engagements ISAE 3000 (Revised) - Assurance Engagements Other than Audits or Reviews of Historical Financial Information" (di seguito anche "ISAE 3000 Revised"), emanato dall'International Auditing and Assurance Standards Board (IAASB) per gli incarichi di limited assurance. Tale principio richiede la pianificazione e lo svolgimento di procedure al fine di acquisire un livello di sicurezza limitato che il bilancio di sostenibilità non contenga errori significativi.

Pertanto, il nostro esame ha comportato un'estensione di lavoro inferiore a quella necessaria per lo svolgimento di un esame completo secondo l'ISAE 3000 Revised ("reasonable assurance engagement") e, conseguentemente, non ci consente di avere la sicurezza di essere venuti a conoscenza di tutti i fatti e le circostanze significativi che potrebbero essere identificati con lo svolgimento di tale esame.

Le procedure svolte sul bilancio di sostenibilità si sono basate sul nostro giudizio professionale e hanno compreso colloqui, prevalentemente con il personale della Società responsabile per la predisposizione delle informazioni presentate nel bilancio di sostenibilità, nonché analisi di documenti, ricalcoli e altre procedure volte all'acquisizione di evidenze ritenute utili.

In particolare, abbiamo svolto le seguenti procedure:

- analisi del processo di definizione dei temi rilevanti rendicontati nel bilancio di sostenibilità, con riferimento alle modalità di analisi e comprensione del contesto di riferimento, identificazione, valutazione e prioritizzazione degli impatti effettivi e potenziali e alla validazione interna delle risultanze del processo;
- comparazione tra i dati e le informazioni di carattere economico-finanziario riportati nel bilancio di sostenibilità e i dati e le informazioni incluse nel bilancio consolidato del Gruppo;
- comprensione dei processi che sottendono alla generazione, rilevazione e gestione delle informazioni qualitative e quantitative significative incluse nel bilancio di sostenibilità.

In particolare, abbiamo svolto interviste e discussioni con il personale della Direzione di InfoCamere S.C.p.A. e abbiamo svolto limitate verifiche documentali, al fine di raccogliere informazioni circa i processi e le procedure che supportano la raccolta, l'aggregazione, l'elaborazione e la trasmissione dei dati e delle informazioni di carattere non finanziario alla funzione responsabile della predisposizione del bilancio di sostenibilità.

Inoltre, per le informazioni significative, tenuto conto delle attività e delle caratteristiche del Gruppo:

- a livello di Gruppo,
 - con riferimento alle informazioni qualitative, abbiamo effettuato interviste e acquisito documentazione di supporto per verificarne la coerenza con le evidenze disponibili;
 - con riferimento alle informazioni quantitative, abbiamo svolto sia procedure analitiche che limitate verifiche per accertare su base campionaria la corretta aggregazione dei dati.

Conclusioni

Sulla base del lavoro svolto, non sono pervenuti alla nostra attenzione elementi che ci facciano ritenere che il bilancio di sostenibilità del Gruppo InfoCamere relativo all'esercizio chiuso al 31 dicembre 2025 non sia stato redatto, in tutti gli aspetti significativi, in conformità a quanto richiesto dai GRI Standards.

Altri aspetti – informazioni comparative

Il bilancio di sostenibilità per gli esercizi chiusi al 31 dicembre 2024 e al 31 dicembre 2023, i cui dati sono presentati a fini comparativi, sono stati sottoposti a un esame limitato da parte di un altro revisore che,



Gruppo InfoCamere
Relazione della società di revisione
31 dicembre 2025

rispettivamente in data 19 maggio 2025 e in data 16 maggio 2024, ha espresso su tali bilanci una conclusione senza rilievi.

Padova, 14 maggio 2026

KPMG S.p.A.

Firmato il 14.05.2026 10:45:13

Silvia Di Francesco
Socio

Bilancio di Sostenibilità a cura di:

Direzione Amministrazione e Finanza

S.O. Comunicazione

Questo bilancio è stato redatto unicamente in formato digitale

ed è consultabile e scaricabile in formato Pdf nella sezione

["Chi siamo/Sostenibilità"](#) del sito www.infocamere.it.

SEDE LEGALE

Via G.B. Morgagni 13 - 00161 Roma
tel. 06 442851

SEDE OPERATIVA E AMMINISTRATIVA

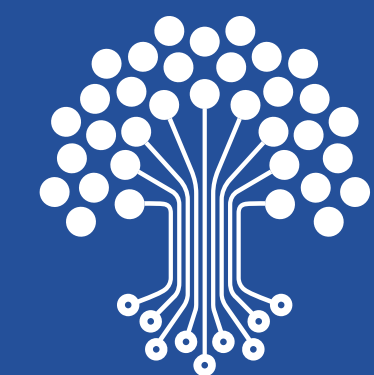
Corso Stati Uniti 14 - 35127 Padova
tel. 049 8288111

UFFICIO DI BARI

Lungomare Starita 4, Padiglione 103
Fiera del Levante - 70132 Bari
tel. 080 9735000

UFFICIO DI MILANO

Via Viserba 20 - 20126 Milano
tel. 02 25515200
InfoCamere.it



IC
InfoCamere