



Crisi del Golfo: 4mila società italiane partecipate da soci residenti nel Medio Oriente

*Oltre 400 milioni di euro in portafoglio: manifattura, trasporti e finanza i settori più caldi
Il 60% delle partecipazioni fanno capo a Emirati Arabi Uniti e Qatar*

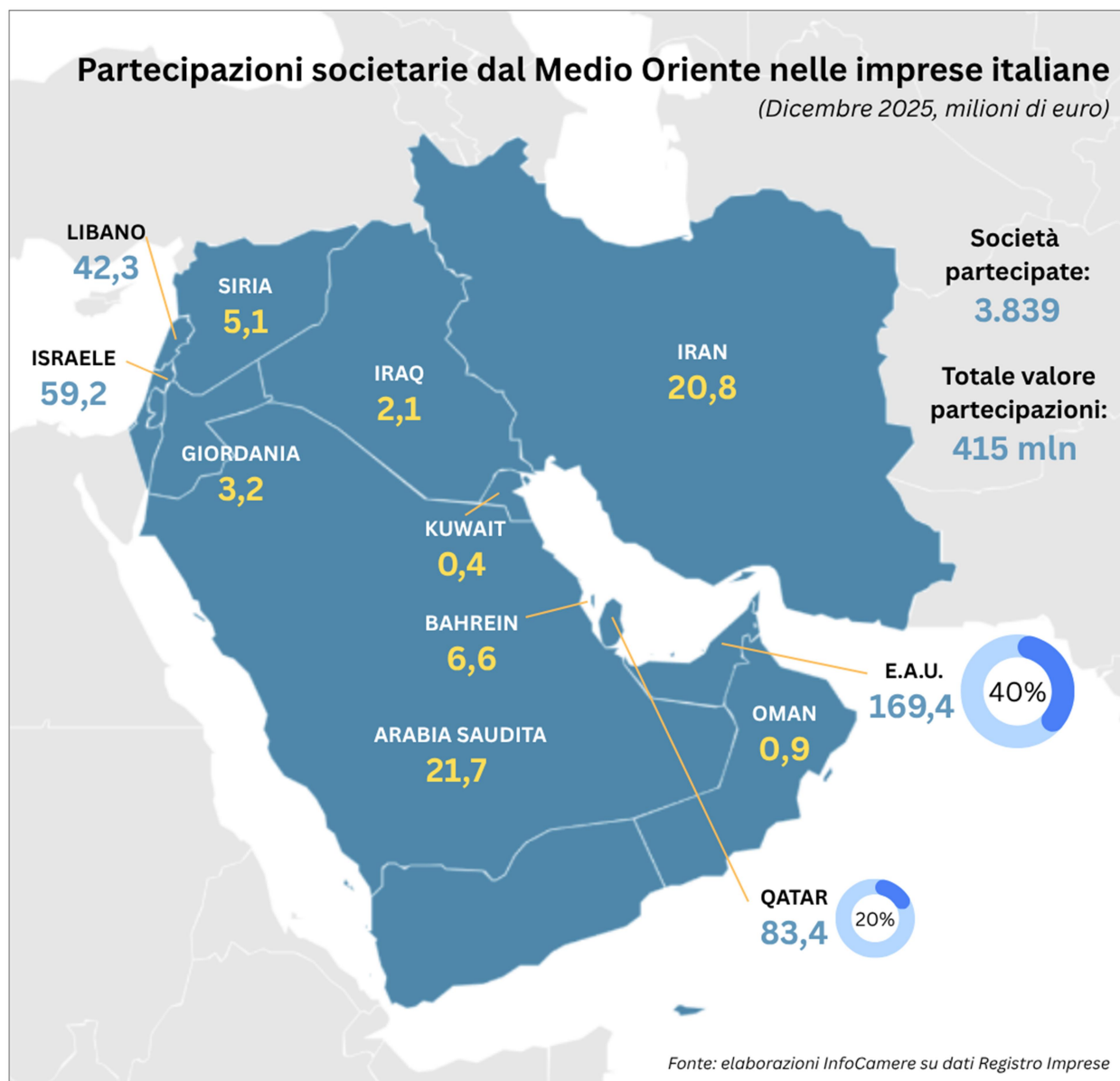
ROMA, 30 marzo 2026 – Sono circa **4mila** le imprese italiane che hanno soci mediorientali nel capitale: **3.839 società**, per un totale di **415 milioni** di euro in partecipazioni societarie detenute da soggetti residenti nell'area del Golfo Persico e del Medio Oriente. È la fotografia scattata al 31 dicembre scorso da InfoCamere, che ha incrociato i dati del Registro delle Imprese per misurare il peso reale di quest'area geopolitica nel tessuto produttivo nazionale.

La composizione della proprietà evidenzia un profilo d'investimento molto definito a livello geografico. Gli **Emirati Arabi Uniti** rappresentano il **40,8%** del capitale totale dell'area investito in Italia, corrispondente a circa **170 milioni** di euro. Il **Qatar** si distingue per un modello di partecipazione più concentrato: con una quota del **20%** sul totale (circa **83,4 milioni**), gli investimenti qatarioti si focalizzano su sole 32 società, per una dimensione media della partecipazione significativamente più elevata degli altri paesi. Seguono, con quote più contenute, **Israele** con il **14,3% del totale (59 milioni)**, **Libano** con il **10,2% (42,3 milioni)**, **Arabia Saudita** con il **5,2%** (circa **22 milioni**) e **Iran** con il **5% (20,8 milioni)**. I restanti sei paesi, dal **Barhein** al **Kuwait**, rappresentano una quota residua del **4,4%** corrispondente a circa **18,2 milioni**.

*«Il Registro delle Imprese è uno strumento essenziale per leggere in tempo reale la geografia degli investimenti esteri nel tessuto produttivo italiano - sottolinea il **Presidente di InfoCamere, Antonio Santocono**. Incrociando dati anagrafici, patrimoniali e di assetto proprietario è possibile produrre analisi granulari mappando paesi di provenienza, settore di attività e quota di partecipazione. I dati che abbiamo elaborato restituiscono un quadro puntuale e inedito: quasi 4mila imprese italiane partecipate per oltre 400 milioni di euro di capitale non sono una presenza episodica ma una componente strutturata del nostro sistema economico. InfoCamere mette a disposizione questa capacità analitica per supportare i decisori pubblici con dati affidabili e aggiornati, a maggior ragione necessari per interpretare un contesto geopolitico complesso come quello attuale».*

Il profilo degli investimenti dei paesi medio-orientali in Italia appare fortemente orientato verso comparti ad alta intensità di capitale e valore tecnologico. Nel dettaglio, il settore **Manifatturiero** assorbe la quota maggioritaria del capitale investito dai paesi del Medio Oriente (**185 milioni** di euro), con un'incidenza del **44,6%** sul totale. Di particolare rilievo è anche il comparto dei **Trasporti e della logistica**, dove i soci dell'area detengono partecipazioni per un totale di **52,3 milioni**, pari al **12,6%** del portafoglio complessivo. L'analisi settoriale conferma inoltre l'interesse per il comparto **delle attività finanziarie e assicurative**: in questo comparto si registra la presenza di soci medio-orientali in **72** aziende italiane, con un capitale sociale complessivo nelle imprese partecipate pari a **44,7 milioni**, pari al **10,8% del totale**.

La componente medio-orientale non si limita a ruoli di minoranza: nel caso di alcuni paesi, infatti, assume posizioni di rilievo nelle compagini societarie. Se la quota di possesso del capitale nelle imprese partecipate si attesta in media al **6,9%**, nel caso del **Qatar** si arriva al 62%, per l'**Oman** al 46% e per gli **Emirati Arabi Uniti** al **34%**. Una testimonianza dell'esistenza di partnership strutturali nel sistema produttivo italiano, con un radicamento che va ben oltre la sola logica finanziaria.



Tab. 1 - Partecipazioni di soci residenti nei Paesi del Medio Oriente in società italiane al 31 dicembre 2025

Valori assoluti e percentuali

Paese di residenza del socio	Capitale estero (€)	Imprese partecipate	% quota Paese sul capitale totale area	Valore medio capitale estero per impresa partecipata	% quota estera per impresa partecipata
EMIRATI ARABI UNITI	169.430.920	323	40,83%	524.554	34,17%
QATAR	83.427.804	32	20,10%	2.607.119	61,87%
ISRAELE	59.163.763	779	14,26%	75.948	5,32%
LIBANO	42.297.908	558	10,19%	75.803	5,50%
ARABIA SAUDITA	21.650.373	149	5,22%	145.305	9,50%
IRAN	20.815.695	1.093	5,02%	19.045	2,67%
BAHRAIN	6.568.025	35	1,58%	187.658	12,92%
SIRIA	5.073.080	530	1,22%	9.572	0,21%
GIORDANIA	3.237.668	229	0,78%	14.138	3,41%
IRAQ	2.058.867	151	0,50%	13.635	7,43%
OMAN	914.646	9	0,22%	101.627	46,18%
KUWAIT	372.930	39	0,09%	9.562	31,21%
TOTALE	415.011.680	3.839	100,00%	108.104	6,87%

Fonte: elaborazioni InfoCamere su dati Registro delle Imprese

Tab. 2 - Partecipazioni di soci residenti nei Paesi del Medio Oriente in società italiane, per settore di attività, al 31 dicembre 2025

Valori assoluti e percentuali

Settore attività dell'impresa partecipata	Capitale estero (€)	Imprese partecipate	% quota settore sul capitale totale area	Valore medio capitale estero per impresa partecipata	% quota estera per impresa partecipata
Attività manifatturiere	185.100.192	254	44,60%	728.741	21,21%
Trasporto e magazzinaggio	52.281.748	59	12,60%	886.131	25,53%
Attività finanziarie e assicurative	44.669.882	72	10,76%	620.415	9,06%
Commercio	25.794.642	1030	6,22%	25.043	2,53%
Attività prof., sci. e tecniche	15.556.700	306	3,75%	50.839	8,92%
Alloggio e di ristorazione	9.045.690	343	2,18%	26.372	5,54%
Attività immobiliari	6.684.513	241	1,61%	27.737	4,02%
Costruzioni	6.549.385	212	1,58%	30.893	12,61%
Servizi alle imprese	6.150.278	120	1,48%	51.252	14,78%
Agricoltura, silvicoltura pesca	1.070.273	40	0,26%	26.757	43,47%
Altro	62.108.376	1.162	14,97%	53.450	2,18%
TOTALE	415.011.680	3.839	100,00%	108.104	6,87%

Fonte: elaborazioni InfoCamere su dati Registro delle Imprese



Ufficio stampa

06.44285403-310

www.infocamere.it

ufficiostampa@infocamere.it

PARTECIPAZIONI DAI PAESI DEL MEDIO ORIENTE IN SOCIETA' ITALIANE PER REGIONI AL 31 DICEMBRE 2025

Totale soci persone fisiche e persone giuridiche

Valori assoluti e percentuali

REGIONI	ARABIA SAUDITA	BAHRAIN	EMIRATI ARABI UNITI	GIORDANIA	IRAN	IRAQ	ISRAELE	KUWAIT	LIBANO	OMAN	QATAR	SIRIA	Totale
ABRUZZO	1	0	5	5	11	6	5	1	5	0	0	7	43
BASILICATA	0	0	0	0	0	0	1	0	2	0	0	0	3
CALABRIA	0	0	0	0	4	0	1	2	0	0	1	3	11
CAMPANIA	7	0	9	6	14	2	13	0	13	0	2	13	76
EMILIA ROMAGNA	10	1	18	22	49	18	48	3	56	1	2	52	272
FRIULI-VENEZIA GIULIA	3	0	3	1	11	9	10	0	15	0	0	7	56
LAZIO	17	5	39	49	280	32	139	13	92	3	4	140	799
LIGURIA	1	0	7	3	44		16	2	15	0	0	2	89
LOMBARDIA	51	19	142	77	372	34	311	11	205	3	15	189	1.398
MARCHE	2	0	8	5	24	3	16	0	11	0	0	7	76
MOLISE	0	0	0	0	0	1	0	0	0	0	0	1	2
PIEMONTE	5	2	8	11	54	5	40	1	27	0	2	10	164
PUGLIA	4	1	10	3	13	3	19	0	5	0	1	3	62
SARDEGNA	3	0	6	4	7	7	9	0	4	0	2	6	48
SICILIA	2	0	9	0	27	2	17	1	9	1	0	7	75
TOSCANA	18	6	25	28	82	8	72	4	53	0	2	35	320
TRENTINO - ALTO ADIGE	3	0	5	2	21	3	9	0	3	0	0	2	46
UMBRIA	5	0	3	3	9	3	12	0	3	0	0	5	42
VALLE D'AOSTA	0	0	0	0	1	0	1	0	0	0	0	1	3
VENETO	17	1	26	10	70	15	40	1	40	1	1	40	254
ITALIA	149	35	323	229	1.093	151	779	39	558	9	32	530	3.839

FOCUS IRAN

PARTECIPAZIONI IRANIANE IN SOCIETÀ ITALIANE PER SETTORI DI ATTIVITÀ AL 31 DICEMBRE 2025

Totale soci persone fisiche e persone giuridiche

Valori assoluti e percentuali

SETTORI	Imprese partecipate	Capitale estero	Quota % media di capitale estero
Commercio	364	7.523.965	3,05%
Attività manifatturiere	38	5.451.635	3,64%
Altro	382	3.058.326	0,98%
Attività immobiliari	37	1.451.619	4,49%
Alloggio e di ristorazione	90	1.110.739	17,99%
Attività prof., sci. e tecniche	87	1.006.607	41,87%
Servizi alle imprese	29	769.525	26,39%
Costruzioni	44	231.060	1,02%
Trasporto e magazzinaggio	13	140.881	4,90%
Attività finanziarie e	7	53.709	58,70%
Agricoltura, silvicoltura pesca	2	17.630	65,30%
Totale	1.093	20.815.695	2,67%



Ufficio stampa

06.44285403-310

www.infocamere.it

ufficiostampa@infocamere.it